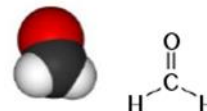


Les principaux Composés organiques volatils (COV)

→ Les aldéhydes

Les aldéhydes sont des composés organiques comportant une double liaison entre un atome de carbone et un atome d'oxygène, l'atome de carbone étant lié exclusivement à des atomes d'hydrogène ou de carbone.

- **formaldéhyde** : produits de construction et de décoration contenant des colles ou des liants urée-formol (panneaux de particules, panneaux de fibres, panneaux de bois brut et aggloméré, parquets, laines minérales, moquettes, mobiliers, stratifiés...), peintures et colles en phase aqueuse, vernis, sources de combustion (fumée de tabac, encens, bougies, cheminées...), livres et magazines neufs, photocopieurs, imprimantes laser, produits d'entretien, désinfectants, vernis, colles, revêtements de sol ;
Le formaldéhyde est également omniprésent dans l'industrie de la finition textile (utilisation de résines, traitements pour en augmenter la résistance, brillance, empêcher le rétrécissement, faciliter le lavage...).
Le formaldéhyde peut également être formé par réaction chimique de l'ozone avec certains matériaux de construction et revêtements.
- **acétaldéhyde** : photochimie, fumées de tabac, encens, bougies, photocopieurs, panneaux de bois brut, panneaux de particules ;
- **benzaldéhyde** : peintures à phase solvant, photocopieurs, parquet traité ;
- **isovaléraldéhyde** : parquet traité, panneaux de particules ;
- **propionaldéhyde** : fumée de cigarettes, plantes, désodorisants, désinfectant (lingettes, produits liquides, gel...), peinture à phase solvant, conservateur dans des produits de type peinture, bois...
- **butyraldéhyde** : photocopieurs ; imprimantes, laser, solvants.
- **valéraldéhyde** : émissions des livres et magazines neufs, peintures à phase solvant, panneaux de particules.
- **Hexaldéhyde** : panneaux de particules, émissions des livres et magazines neufs, produit de traitement du bois, panneaux de bois brut, des revêtements muraux comme la peinture à base de solvant, utilisation de produits ménagers, de parfums ou désodorisants d'intérieur...



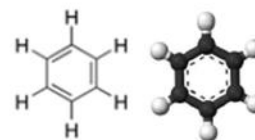
→ Les autres COV (liste non exhaustive)

Les BTEX

Le **benzène**, le **toluène**, l'**éthylbenzène** et les **xylènes** regroupés sous le terme **BTEX** sont des hydrocarbures aromatiques gazeux composés d'un noyau aromatique et de ramifications, se formant naturellement lorsque des matières organiques (composées de carbone et d'hydrogène) sont exposées à des phénomènes de combustion ou de pyrolyse.

Aussi, leurs principales sources d'émissions sont la combustion de dérivés du pétrole (fioul, charbon, essence etc), l'évaporation de carburant (réservoirs automobiles, phases de stockage– transport–distribution), la fumée de cigarettes, la combustion de biomasse (bois pour le chauffage notamment). Mais chacun de ces composés peut être émis également par :

- **xylènes** : peintures, vernis, colles, insecticides.
- **éthylbenzène** : peintures, vernis, colles de moquettes, pesticides.
- **benzène** : synthèse chimique d'hydrocarbures aromatiques substitués (éthylbenzène, phénol, cyclohexane...), produits de bricolage, d'ameublement, de construction et de décoration, fumée de cigarette, encens, bougies parfumées, désodorisant.
- **toluène** : produits d'entretien, solvant organiques, peintures, vernis, colles, encres, colle de moquettes, désodorisants, tapis.



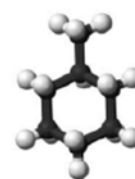
Autres hydrocarbures aromatiques :

- **Styrène** : matières plastiques, matériaux isolants.
- **1,2,4-triméthylbenzène et isomères** : intermédiaire de synthèse. Constituant de solvants pétroliers (white-spirit ordinaire, solvant naphta, solvants aromatiques, etc. ...) utilisés pour la formulation de diluants, peintures, vernis, encres, pesticides. Constituants de carburants et de goudrons.

Alcanes : Les alcanes sont des hydrocarbures constitués uniquement d'atomes de carbone (C) et d'hydrogène (H), liés entre eux par des liaisons simples.

Sources d'émissions

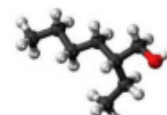
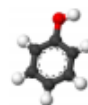
- **n-heptane et isomères** : solvant pour colles, encres, caoutchoucs et matières plastiques. Solvant d'extraction.
- **n-décane** : white spirit, colles pour sol, cires, vernis à bois, sol, moquettes, tapis, huile pour parquet, solvant.
- **n-undécane** : white-spirit, colles pour sol, cires, vernis à bois, nettoyeurs pour sol, moquettes, tapis, huile pour parquet, solvant.
- **méthylcyclohexane** : un solvant des éthers de cellulose (les éthers de cellulose étant utilisés pour contrôler la viscosité d'un milieu, en tant qu'épaississants ou bien gélifiants par exemple dans l'industrie alimentaire, dans l'industrie pharmaceutique, dans les peintures, les colles ou encore les cosmétiques).



Alcools

Un alcool est un composé organique dont l'un des carbones est lié à un groupement hydroxyle (-OH).

- **butanol** : solvant dans les industries des laques, peintures, vernis, encres et résines, solvant de nettoyage, produits dégraissants.
- **Phénol** : utilisé dans l'industrie des matières plastiques, pour la fabrication de plastifiants, d'adhésifs, de durcisseurs, de dissolvants, d'isolants.
- **2-éthylhexanol** : l'utilisation la plus répandue est la fabrication du diester bis(2-éthylhexyl) phtalate (DEHP), un plastifiant.



Acétates (esters)

- **n-butyl acétate** : solvant utilisé comme diluant pour peintures, encres d'imprimerie, colles, laques et vernis. Agent d'extraction dans l'industrie pharmaceutique. Solvant utilisé pour la fabrication de cuirs artificiels, plastiques, fils photographiques. Arômes et parfums pour l'industrie alimentaire. Cosmétiques (dissolvant pour vernis à ongles..).

Ethers de glycols

- **2-phénoxyéthanol** : solvant pour peintures, vernis, laques, encres d'imprimerie, colorants. Biocide pour produits ménagers et industriels.
- **2-butoxyéthanol** : Solvant dans l'industrie des peintures, vernis, encres d'imprimerie et dans l'industrie cosmétique. Constituant de produits divers : dégraissant. Produits d'entretien ménager et industriels. Produits utilisés dans l'industrie mécanique et métallurgique (lubrifiants, dégraissants...). Produits phytosanitaires : fongicides, herbicides. Produits de traitement des bois.

Terpènes

- **alpha-pinène, limonène et autres terpènes** : désodorisant, parfum d'intérieur, produits d'entretien, bois.