

Tutoriel prise en main de l'outil Padlet

1. Aller sur le site <https://fr.padlet.com/>
2. S'inscrire en donnant son adresse mail et un mot de passe (dans la case « tableau de bord »)
3. Dans le bandeau en haut à droite, cliquez sur « nouveau padlet »

4. Pour personnaliser votre mur :

Choisissez votre titre

Indiquez une consigne

Modify padlet

FERMER SAVED

Titre
Traam Follicule

Description
Double-cliquez sur le mur pour partager votre vidéo sur l'évolution du follicule

Layout

Choose how posts are arranged.

Freeform Grid Stream

Wallpaper

Shale Geode

Choisissez l'ordre des publications

Choisissez un « papier-peint »

Rendez votre adresse plus facile d'accès : modifiez la dernière partie de l'adresse proposée

Address

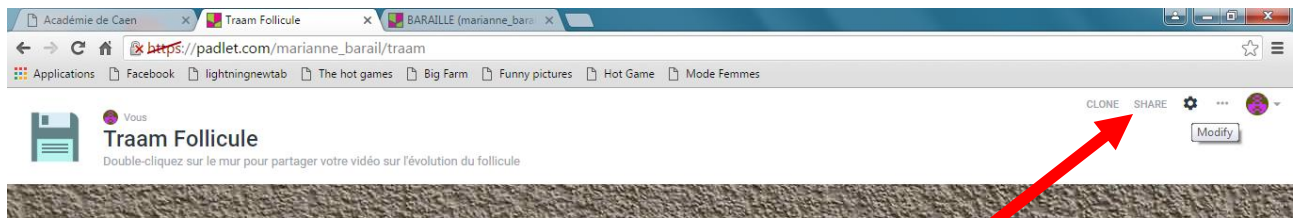
https://padlet.com/marianne_barail/

traam

Letters, numbers and underscore (_) only. Up to 50 characters.

Sauvegarder vos modifications dans le bandeau en haut à droite

SAUVEGARDER



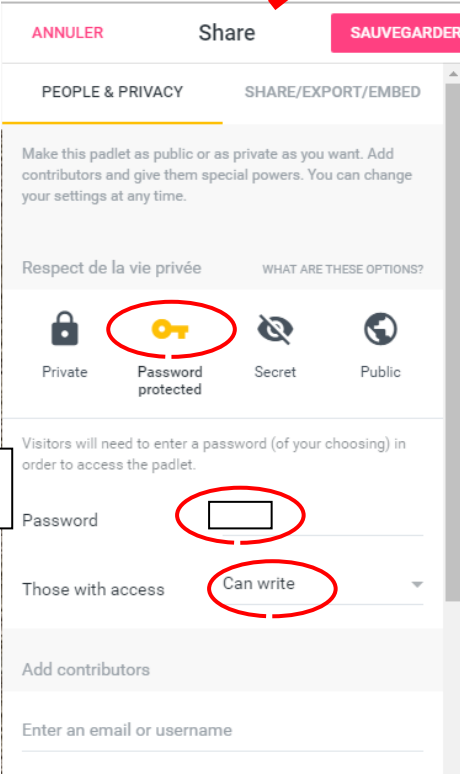
5. Pour contrôler votre mur :

Sélectionnez le mode « protégé par un mot de passe »

Choisissez votre mot de passe

Choisissez le mode de publication « Can write »:

- vos élèves peuvent publier sur le mur et lire les publications des autres, **mais ne peuvent pas modifier le mur**
- vous avez la possibilité de publier, de lire les publications de vos élèves et de supprimer des publications.



SAUVEGARDER

6. Donner l'adresse complète du mur ([https://padlet.com/votre mail /nom du mur](https://padlet.com/votre_mail/nom_du_mur)) à vos élèves et le mot de passe pour qu'ils s'y connectent. En double-cliquant sur le mur, ils pourront y publier leurs travaux (texte, affiche, vidéo,...).