

# A LA DÉCOUVERTE DES SÉRIES ST2S ET STL!

## EVOCATION

Les environnements de travail qui m'ont plu :

Le public qui m'intéresse :

Ce que je ne veux pas :

## COMPRENDRE LES SÉRIES

Note les mots clés :

ST2S

STL

Bilan  
ou  
Bilan

## LEXIQUE / SIGLES

J'ai identifié 2 sigles avec succès

Indiquer le sigle et sa signification

J'ai découvert les 2 mots

MES APPÉTITES

Entoure les aptitudes trouvées

Faire preuve de patience

Démontrer de la rigueur

Sens de l'observation

Montrer de l'habileté

Capacités d'Analyse

Esprit de Synthèse

Etre Logique

## DÉCOUVERTE D'UN METIER

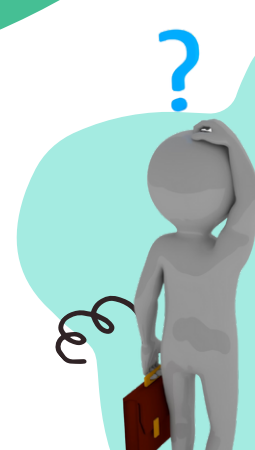
J'ai découvert :

Je ne connaissais pas :

## QUALITÉS RELATIONNELLES

ça m'intéresse!

Industrial  
Business  
Marketing  
Finance  
R&D  
Human Resources



# EN SAVOIR PLUS!

## Les Bacs

STL



ST2S

## Après le bac

BTS ABM

DTS IMRT

BTS BIOANALYSE ET  
CONTRÔLE

BTS ESF

BTS MSE

ECOLE SOINS INFIRMIERS

BUT

BTS SP3S

## Les métiers

Infirmier

Educateur spécialisé

Technicien de laboratoire

Technicien  
environnement

Conseiller en Economie Sociale Familiale

Responsable d'exploitation

# RÈGLE DU JEU

Nombre de joueurs : 2 à 6

## Contenu du jeu:

6 catégories de cartes  
1 plateau de jeu  
1 feuille "à la découverte" par joueur  
1 dé  
1 pion par joueur

## But du jeu :

Compléter les 6 camemberts avec les informations recueillies sur les différentes orientations possibles.

## Début du jeu :

Chaque joueur choisit un personnage parmi ceux qui sont disponibles. Disposer ensuite les personnages au centre du plateau  
Chaque joueur prend une fiche "à la découverte" et un stylo.

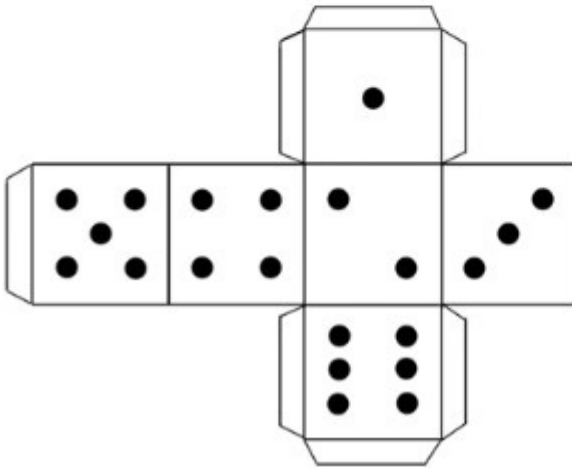
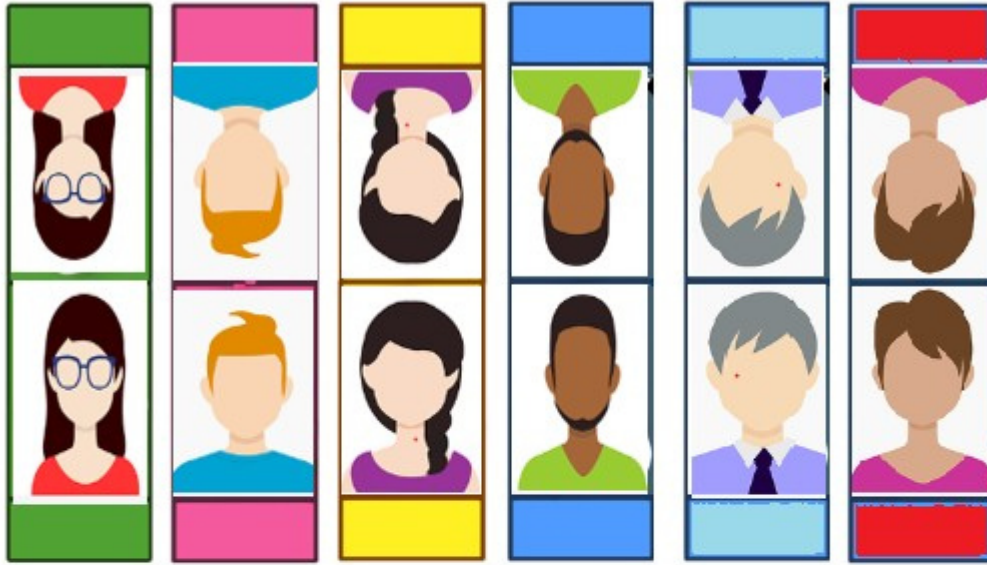
## Tour de jeu :

- Lancer le dé.
- Déplacer son personnage du nombre de case(s) indiqué sur le dé, dans n'importe quel sens.
- Piocher une carte de la couleur correspondante.
- Réaliser la tâche indiquée sur la carte.
- Compléter le camembert de sa fiche avec les informations recueillies.
- *Que faire des informations recueillies ?*
- *Lorsqu'une tâche ou une activité intéresse un autre joueur que celui dont c'est le tour, il doit se signaler et prendre un jeton "ça m'intéresse". Si l'activité est réussie, il posera son jeton dans la colonne de la fiche "profil" correspondante.*
- Un camembert est complet après 6 cartes de même couleur.
- Chaque joueur connaîtra son profil à la fin du jeu.
- Possibilité pour les autres joueurs de compléter le bloc note "ça m'intéresse".

## Fin du jeu :

Le jeu se termine lorsque chaque joueur a complété ses camemberts.  
*Le nombre de jetons dans les différentes cases de la fiche "profil" indique aux joueurs le profil qui leur correspond le mieux.*

--> Fiche profil / parcours possibles types en fonction des bacs ?



**ça m'intéresse !**

**ça m'intéresse !**

**ça m'intéresse !**

**ça m'intéresse !**

**ça m'intéresse !**

**ça m'intéresse !**