

Concevoir, définir, valider et partager vos projets

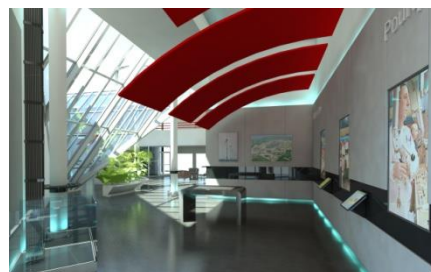
OREKA ingénierie regroupe 3 équipes (Ingénierie, AMO / Maîtrise d'œuvre, simulation3D) qui interviennent conjointement sur les problématiques de conception et d'aménagement d'espaces et postes de travail et les espace de vie dans l'entreprise pour appréhender de façon exhaustive chaque projet.

Notre équipe "Ingénierie" est spécialisée dans le domaine du process et de la gestion de flux, elle exploite le logiciel FLEXIM qui permet une simulation dynamique 3D temps réel de votre projet.

Nos études de gestion de flux portent sur les performances des outils de production, les déplacements des personnes, des véhicules et des biens.



Notre équipe "Maîtrise d'œuvre" et « Assistance maîtrise d'ouvrage » intervient pour analyser, définir et concevoir (ou améliorer) les espaces et poste de travail. Nous agissons sur les facteurs de production et d'amélioration des conditions de travail et condition de vie à travers une approche pluridisciplinaire (Design et aménagement des espaces et poste de travail, ergonomie, acoustique, colorimétrie, lumière, ambiance thermique et traitement d'air).



Notre équipe "Simulation 3D" a pour objectif d'accompagner les missions "ingénierie" et "AMO / Moe" en proposant une démarche collaborative de conception, présentation, validation des projets qui s'appuie, tout au long du processus de conception sur des outils de simulation 3D (imagerie, Vidéo, réalité virtuelle, réalité augmentée).



Notre équipe intègre tout type de fichier informatique afin de pouvoir les exploiter avec les différents outils de visualisation immersive 3D (voir page suivante).

Notre équipe développe son activité en proposant des solutions répondant au processus BIM de type "visite virtuelle associée à une GED".

Nos principaux clients : EDF, AREVA, CEA, DCNS, L'OREAL, SANOFI, Conseil régional de Normandie, nombreux collectivités, l'ARACT Normandie, etc.

Effectifs : 13 CDI

Chiffre d'affaire : 850 000 € HT

Coordonnées : Pascal POMMIER (cogérant)
Tél : 02 33 53 89 41 - 06 8 12 28 09
pascal.pommier@oreka-group.fr

SIRET : 523 678 233 00017

Capital : 125 416 € (s.a.r.l.)

Nos outils numériques :

Casque HTC VIVE

Déplacez-vous dans l'espace en visualisant votre projet dans toutes ses dimensions et interagissez avec votre environnement virtuel.



Casque SAMSUNG Gear VR - Caméra 360°

Déplacez-vous dans l'espace et visualisez votre projet dans toutes ses dimensions.



Lunettes HOLOLENS

Créez votre espace de travail en réalité augmentée
Intégrez vos projets dans leur environnement réel

