

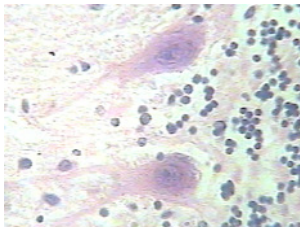
Le SIDA dans le Monde



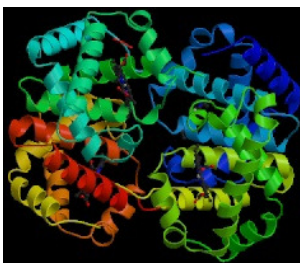
La loi Evin



Anatomie



Tissus - Cellules



Molécule

Débouchés - Poursuite d'études

► Les écoles spécialisées

- Instituts de Formation et de Soins Infirmiers (IFSI)
- Écoles de Sage-femme, Ergothérapeute, Psychomotricien, Orthophoniste
- Assistants de service social, Éducateurs spécialisés, Éducateurs de Jeunes Enfants

► Les formations post-bac en lycée

- Nouveau BTS SP3S : Services et Prestations des Secteurs Sanitaire et Social (domaine technico-administrateur)
- BTS Économie Familiale et Sociale
- BTS Diététique
- BTS Esthétique Cosmétique
- DTS Imagerie Médicale et Radiologie Thérapeutique (en 3 ans)
- BTS Assistant de Direction

► Les formations post-bac en IUT :

- Carrières sociales
- Carrières juridiques

La série **ST2S** remplace, à partir de la rentrée 2007, la série **SMS (Sciences Médico-Sociales)**, rénovée. Elle s'adresse aux élèves qui s'intéressent aux questions sanitaires et sociales du monde contemporain, et qui se destinent à la poursuite des études.

Qualités requises

- curiosité et motivation
- culture générale
- aptitude aux contacts humains
- qualités d'analyse, de réflexion critique
- capacités d'initiatives, d'organisation, de persévérance, de travail

Caractéristiques

- Disciplines technologiques intégrées aux problématiques sanitaires et sociales
- Enseignements scientifiques renforcés
- Démarches de réflexion, d'analyse et d'argumentation
- Cohérence entre les programmes des différentes disciplines
- Activités interdisciplinaires

Environ 350 établissements en France et une quinzaine dans les DOM-TOM proposent cette filière.

L'accès à la classe de Première est ouvert :

- aux élèves issus de la classe de seconde
 - aux élèves titulaires du BEP
- Carrières Sanitaires et Sociales



<http://upbm.org>

Les enseignements technologiques

▶ Sciences et Techniques Sanitaires et Sociales

- État de santé et de bien être de la population
- Politiques de santé et politiques sociales
- Institutions et dispositifs sanitaires et sociaux
- Méthodologies appliquées aux secteurs sanitaire et social

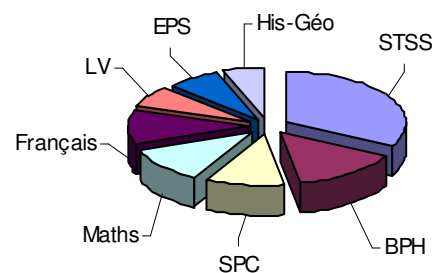
▶ Biologie et Physiopathologie Humaines :

- L'organisme humain et son autonomie (motricité, système nerveux)
- Nutrition (digestion, homéostasie, respiration, circulation sanguine)
- Transmission de la vie et hérédité
- Défense de l'organisme

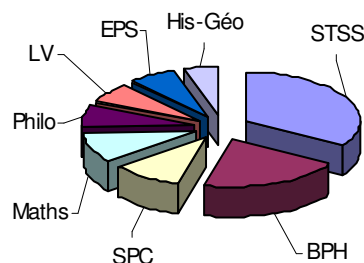
Horaires de formation

Enseignements technologiques	Première	Terminale
▪ Sciences et Techniques Sanitaires et Sociales (STSS)	3 + (3 ^{TD} + 3 ^{TP})	4 + (3 ^{TD} + 3 ^{TP})
▪ Biologie et Physiopathologie Humaines (BPH)	3 + (1 ^{TP})	4 + (2 ^{TP})
Enseignements généraux		
▪ Sciences Physiques et Chimiques (SPC)	1,5 + (1,5 ^{TP})	2,5 + (0,5 ^{TD})
▪ Mathématiques	2 + (1 ^{TD})	2 + (1 ^{TP})
▪ Français	2 + (1 ^{TD})	
▪ Philosophie		1 + (1 ^{TD})
▪ Langue vivante 1 (LV)	2	2
▪ Histoire-Géographie	1,5	1,5
▪ EPS	2	2
Option facultative		
▪ LV2 (étrangère ou régionale)	2	2

Classe de Première



Classe de Terminale



Baccalauréat ST2S

	Durée	Coefficient
Épreuves anticipées		
▪ Français (écrit)	4 h	2
▪ Français (oral)	20 min	2
Épreuves terminales		
▪ Histoire-Géographie	2 h 30	2
▪ Philosophie	4 h	2
▪ Langue vivante 1	2 h	2
▪ Mathématiques	2 h	3
▪ Sciences Physiques et Chimiques	2 h	3
▪ STSS (écrit)	3 h	7
▪ STSS (pratique)	3 h	7
▪ BPH	3 h 30	7
▪ EPS	CCF	2

Pour en savoir plus

Programme de la classe de première : BO du 26 Octobre 2006, hors-série n°2
 Programme de la classe de Terminale et Activités Interdisciplinaires : B.O. N°14 du 5 avril 2007
 Baccalauréat, nature et coefficient des épreuves : B.O. n° 41 du 15 Novembre 2007
 Site Eduscol : <http://eduscol.education.fr>
 Site du CERPET : <http://www.cerpnet.adc.education.fr>