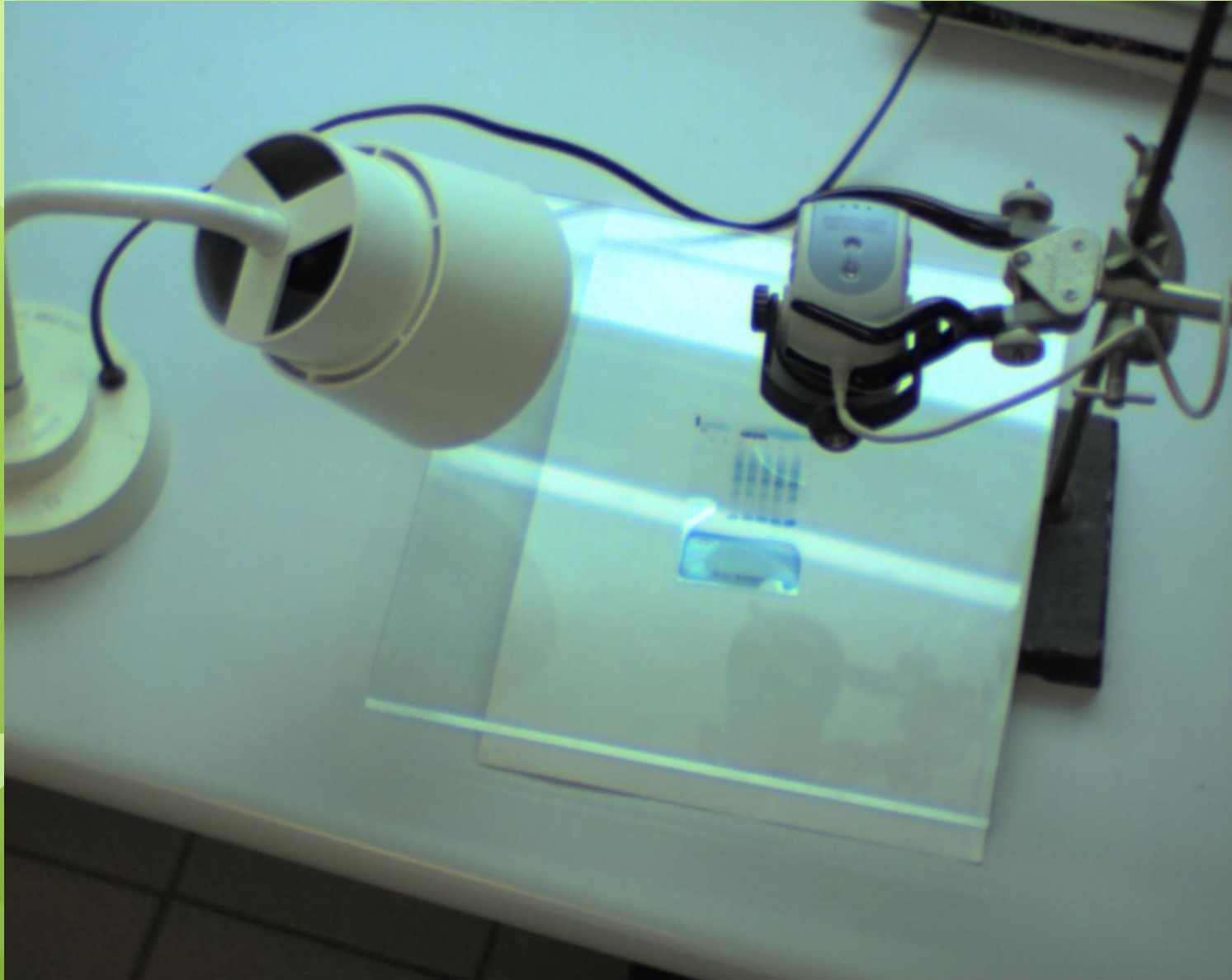


# Densitométrie d'une Electrophorèse avec Mesurim ®

Enseignement d'Exploration Biotechnologies

Installer l'électrophorégramme comme suit :

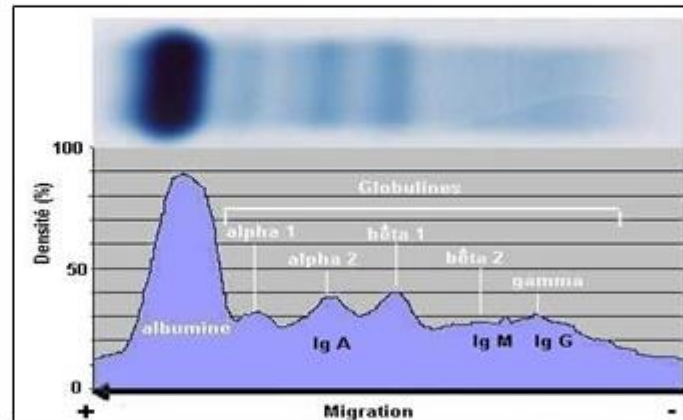
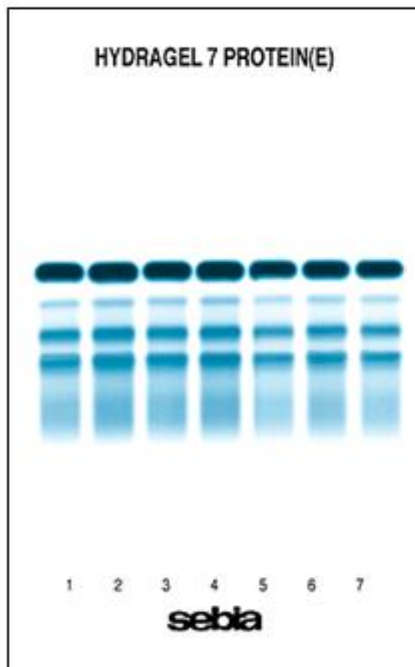


Cliquer une fois sur l'onglet

« Mesurim »

## Exploitation des électrophorégrammes :

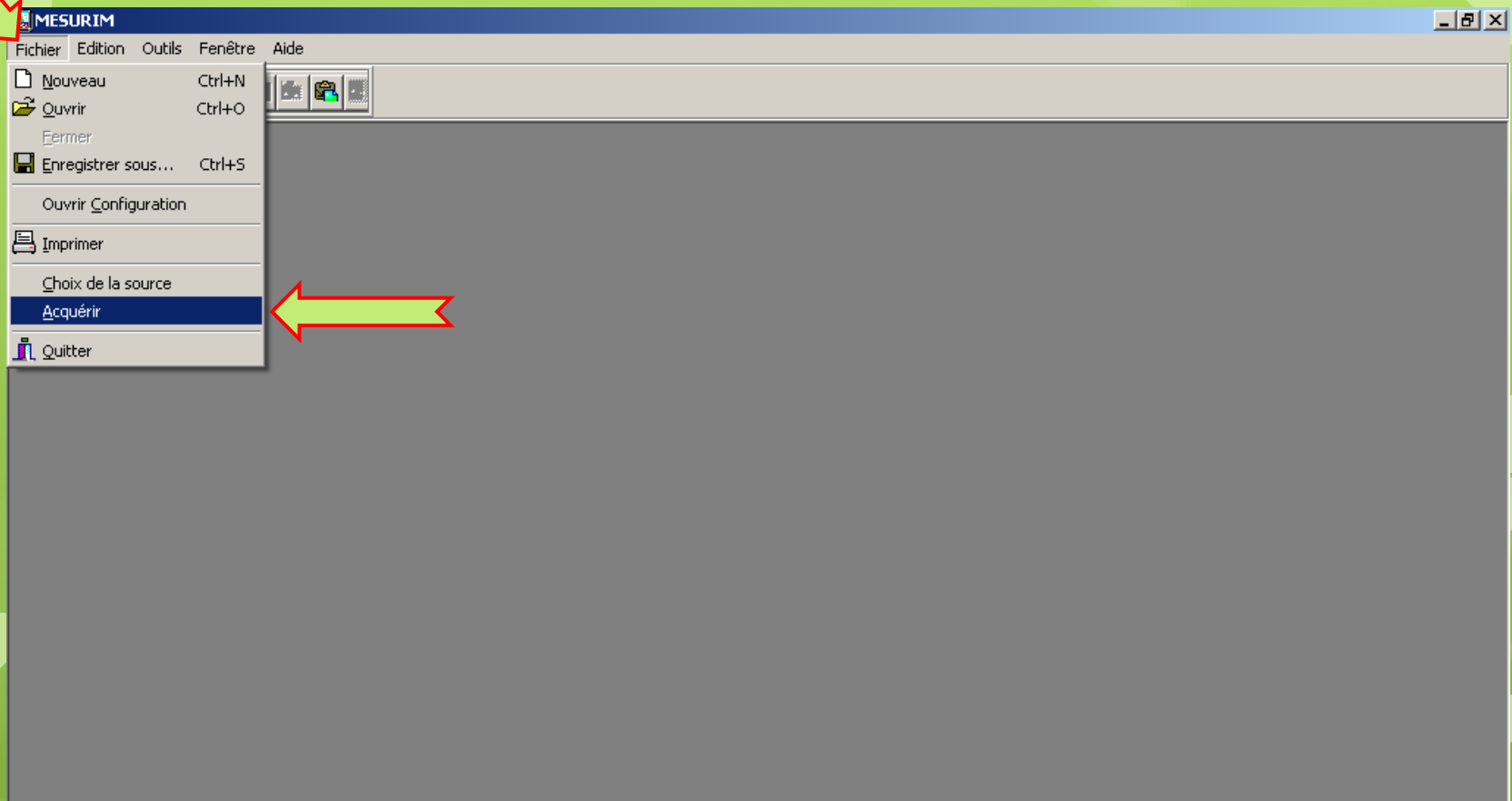
### densitométrie par Mesurim ® :



- Bureautique
- Explorateur V
- Visionneuse P
- OpenOffice C
- OpenOffice W
- OpenOffice Ir
- Internet Expl
- Mozilla Firefo
- PhotoFiltre
- Logiciels SVT
- Mesurim
- Mesurim
- Bio\_Cell
- Bio\_moleculaire
- Bio\_Vegétale
- Genétique
- Geologie
- Physiol\_Regul
- Atelier Scienti
- »
- Docs
- 15
- GPS
- CD-Rom
- Convergence
- Datations
- TPE
- QCM
- Acc\_Perso
- Animations



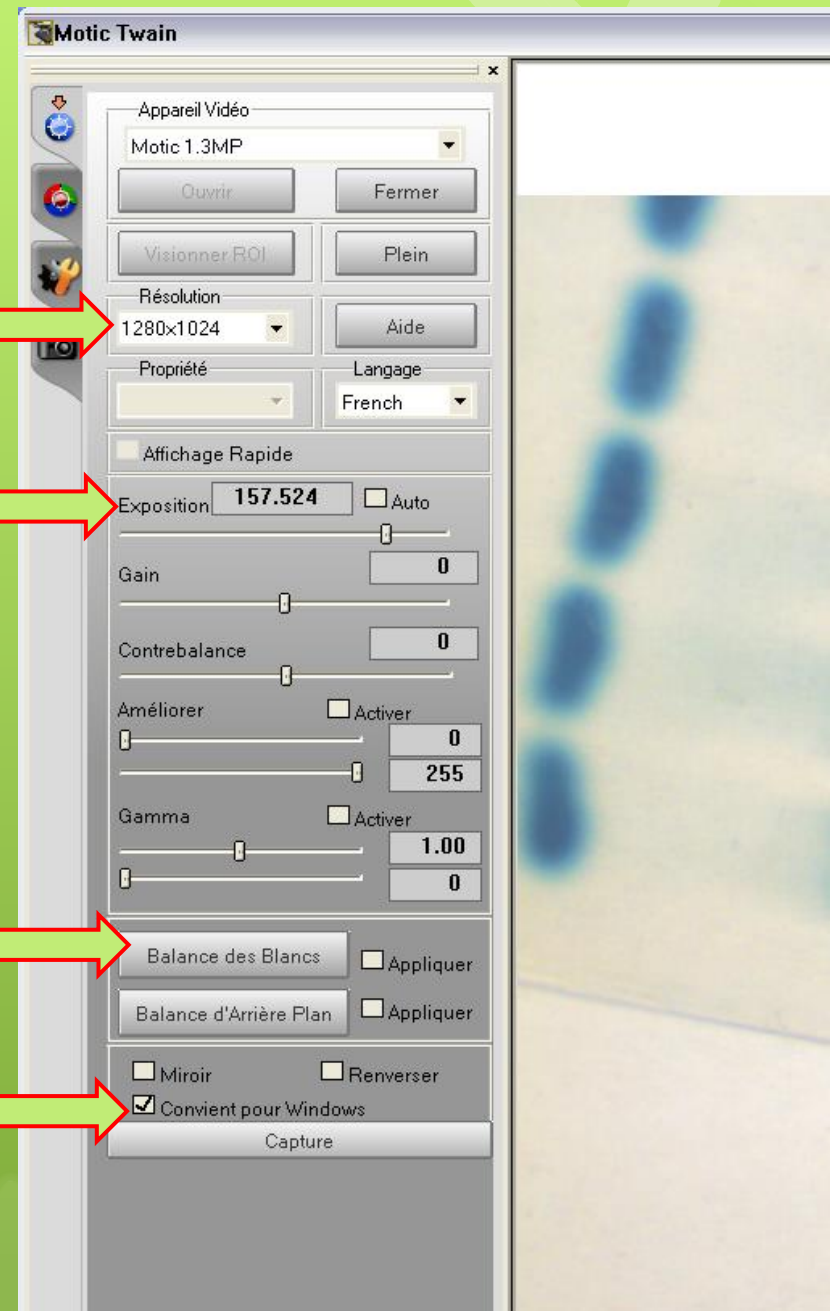
# Cliquer : Fichier/Acquérir

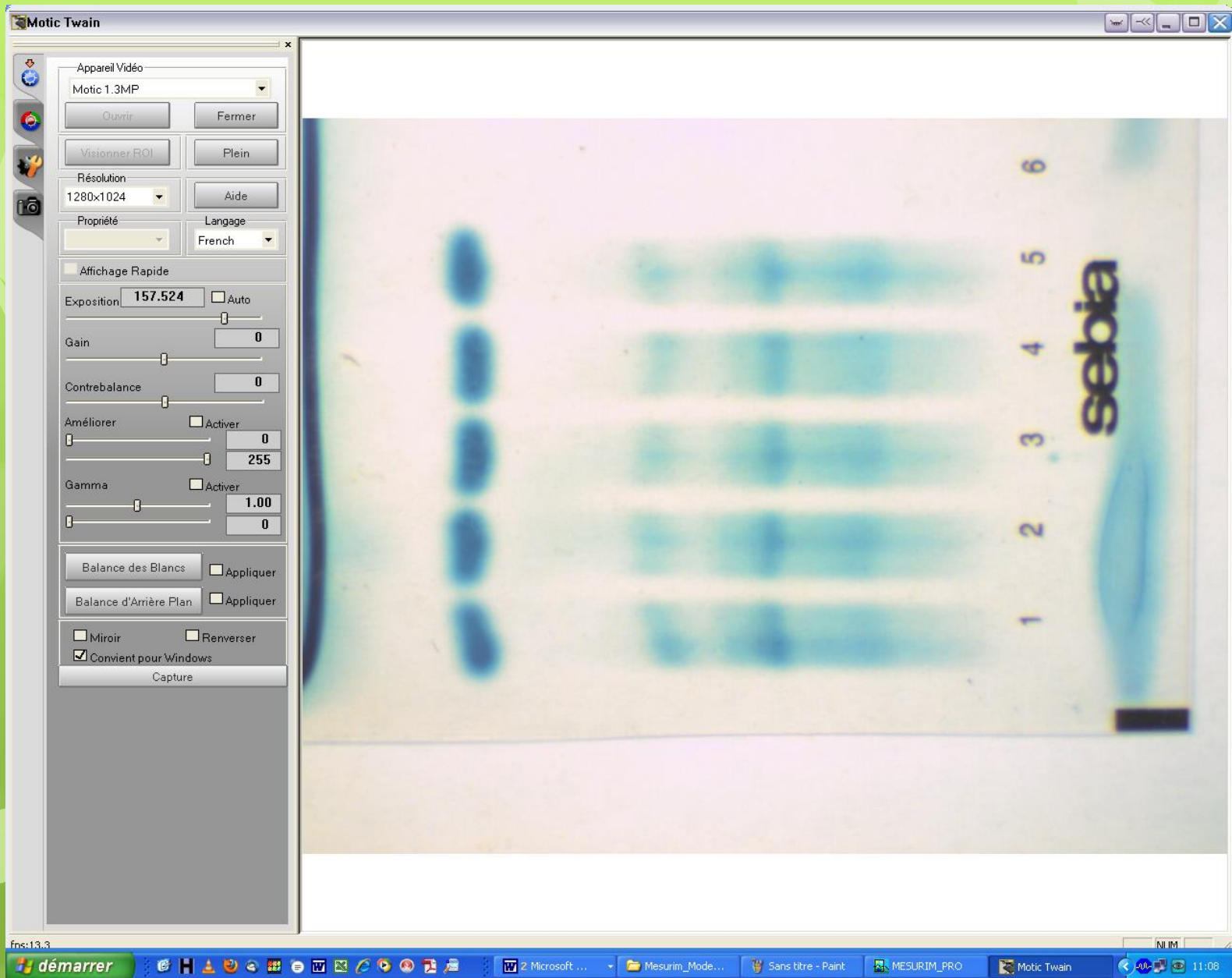


Le logiciel de la **Web Cam**, **Motic Twain**,  
s'ouvre automatiquement

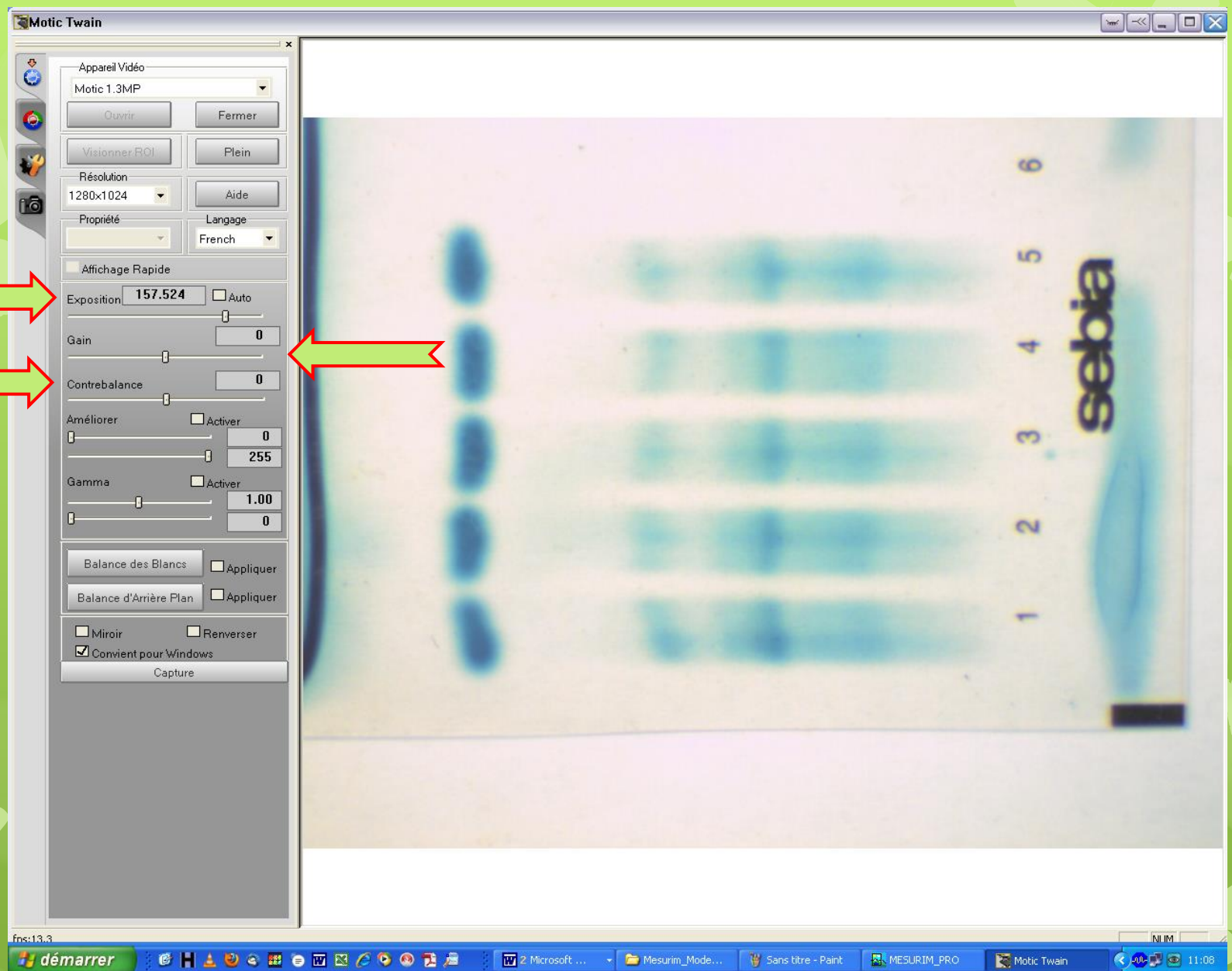
# Régler :

- La « **résolution** » à 1280x1024
- Le mode « **exposition** » en automatique
- La « **balance des blancs** » soit cochée
- « **convient pour Windows** » soit cochée

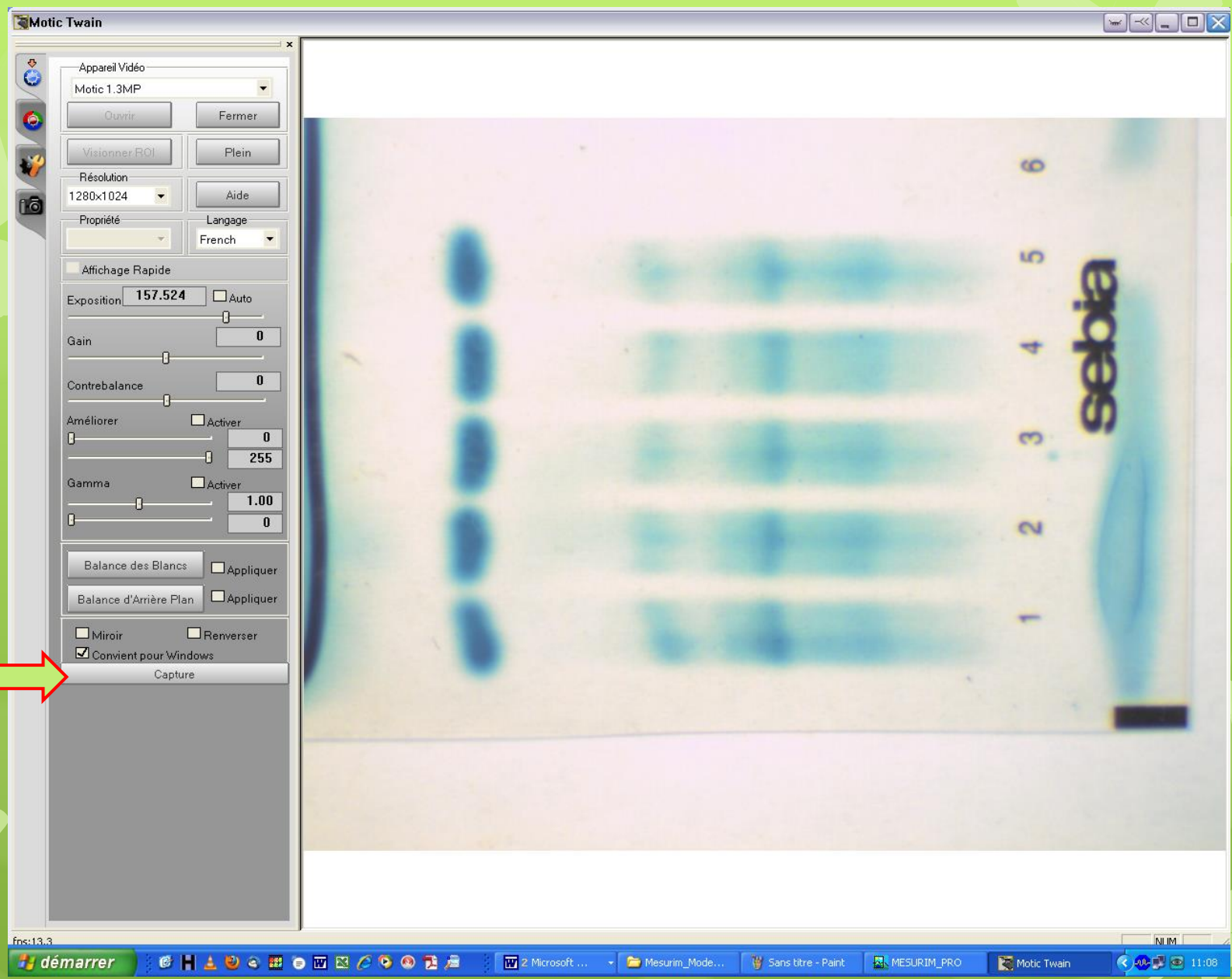




Placer correctement l'image

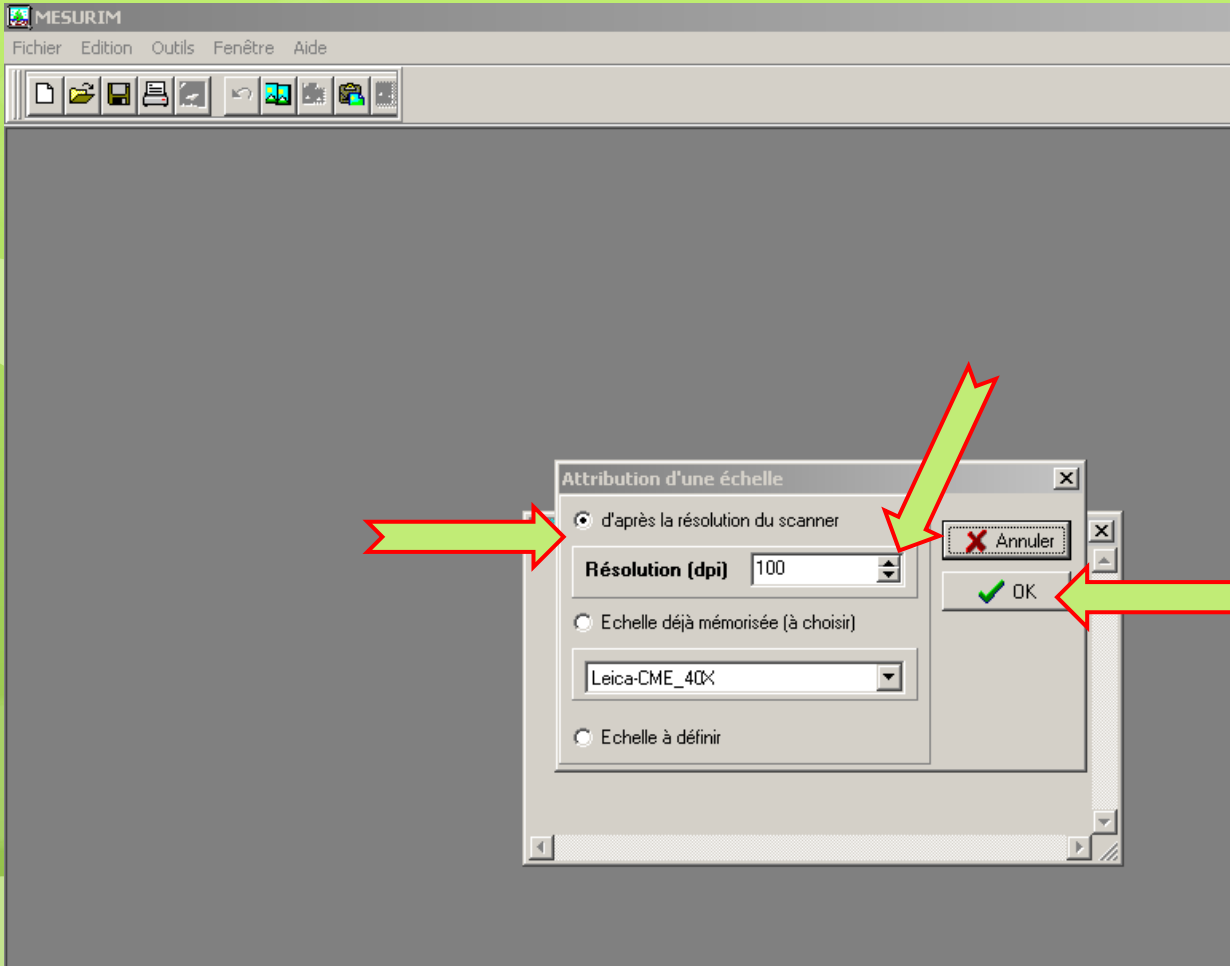


Jouer avec « exposition », « gain » et/ou « contrebalance » pour optimiser la qualité de l'image.



Cliquer sur **capture**

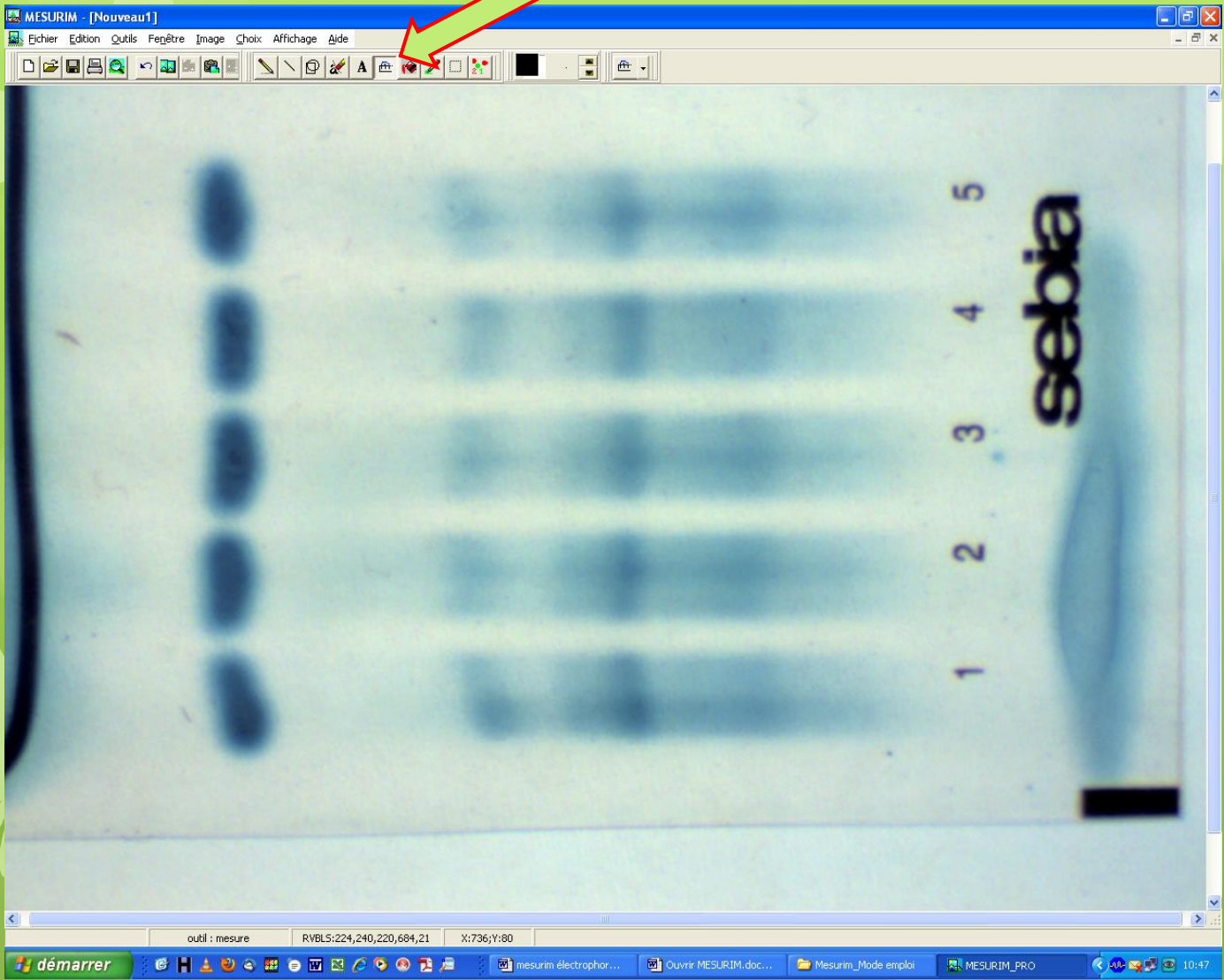


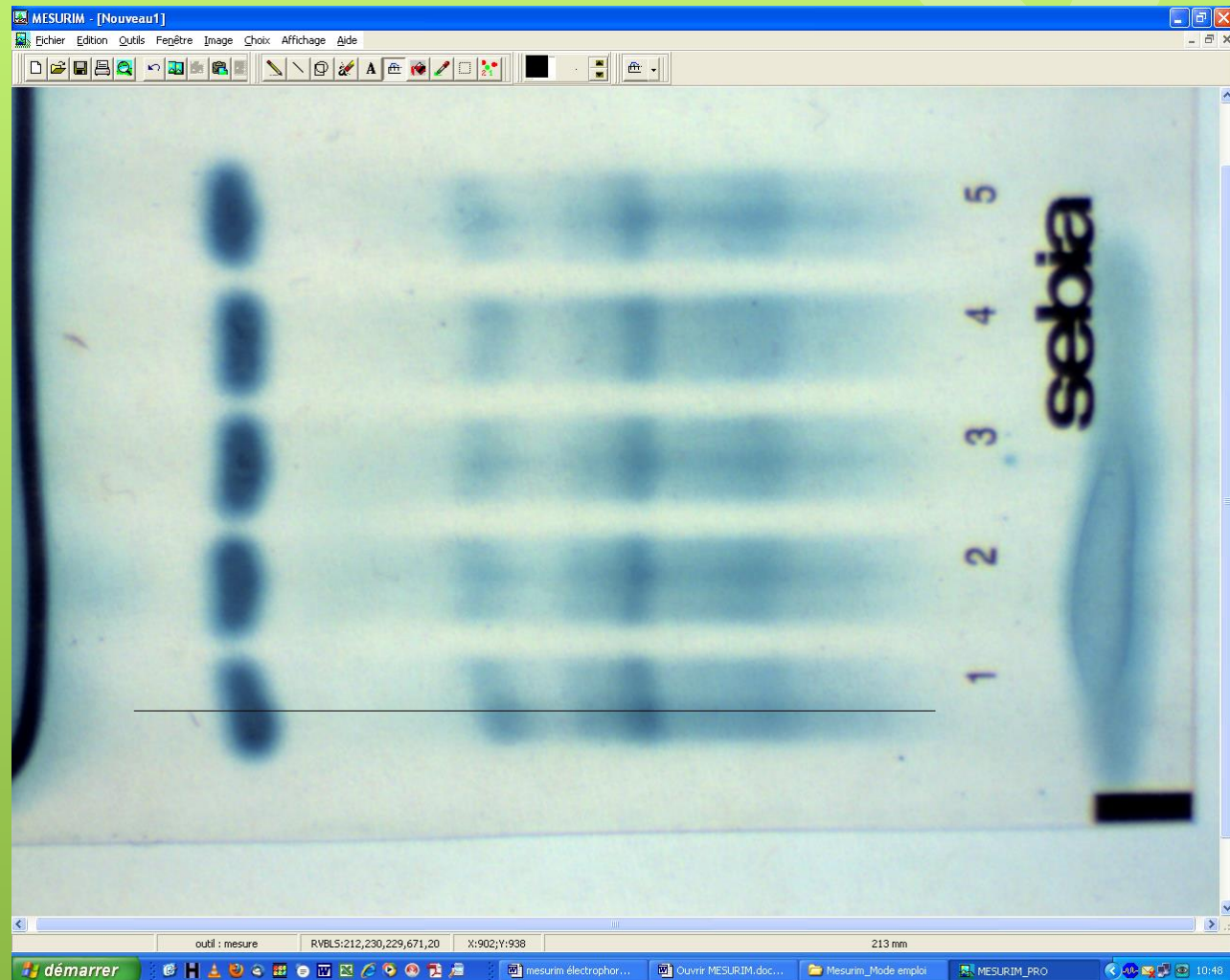


Vérifier les paramètres :

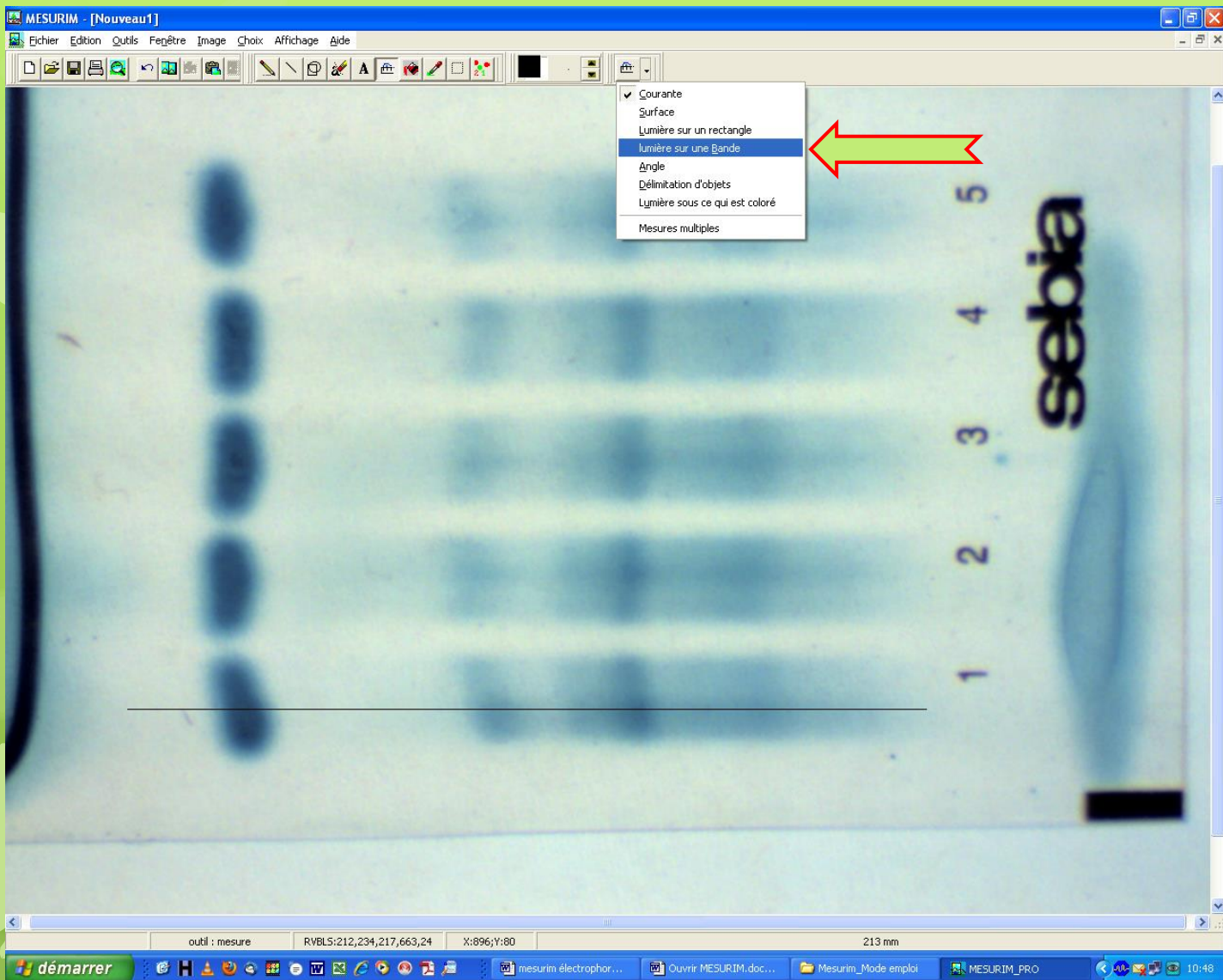
Cocher « **d'après la résolution du scanner** »  
**Régler la résolution (dpi) sur 100**

Puis cliquer sur « **OK** »



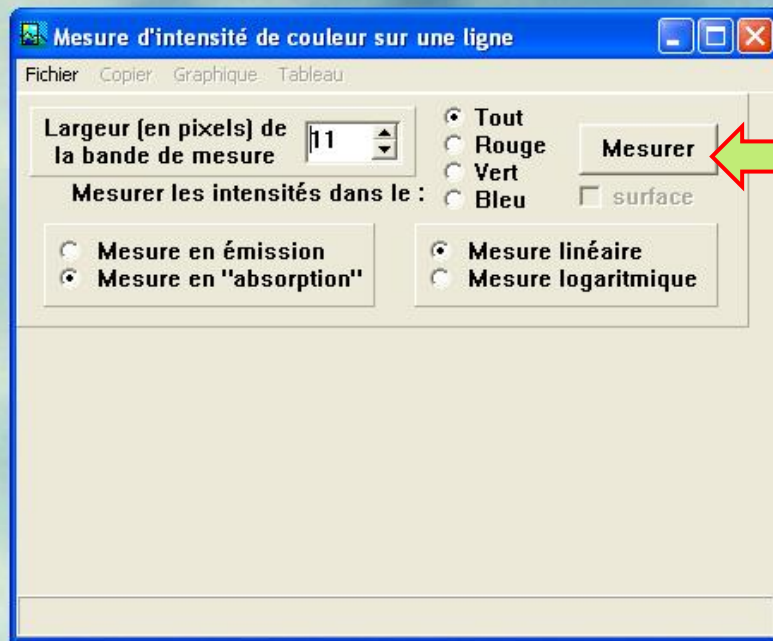


Tracer par cliquer - glisser de gauche à droite,  
une **ligne de préférence horizontale**  
parcourant le premier profil électrophorétique  
en son milieu (c'est sur cette ligne que la mesure  
d'absorption de lumière sera faite)



Choisir dans le menu de « **type de mesure** » :  
**lumière sur une Bande**

# Une fenêtre de paramétrage apparaît :



Paramétrer la mesure :

Largeur en pixel : 11

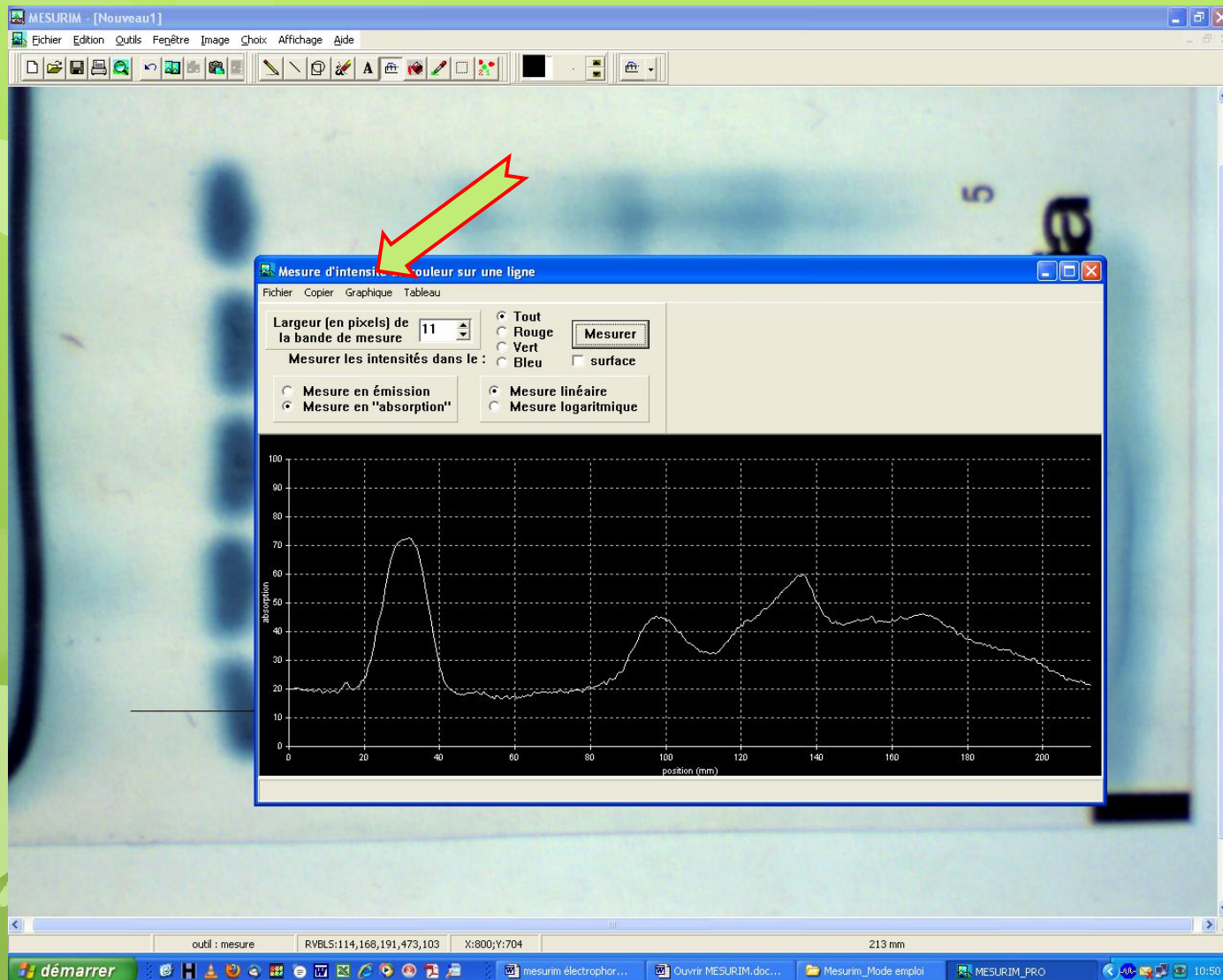
Mesure en absorption

Tout (tous les canaux de couleurs)

Mesure linéaire

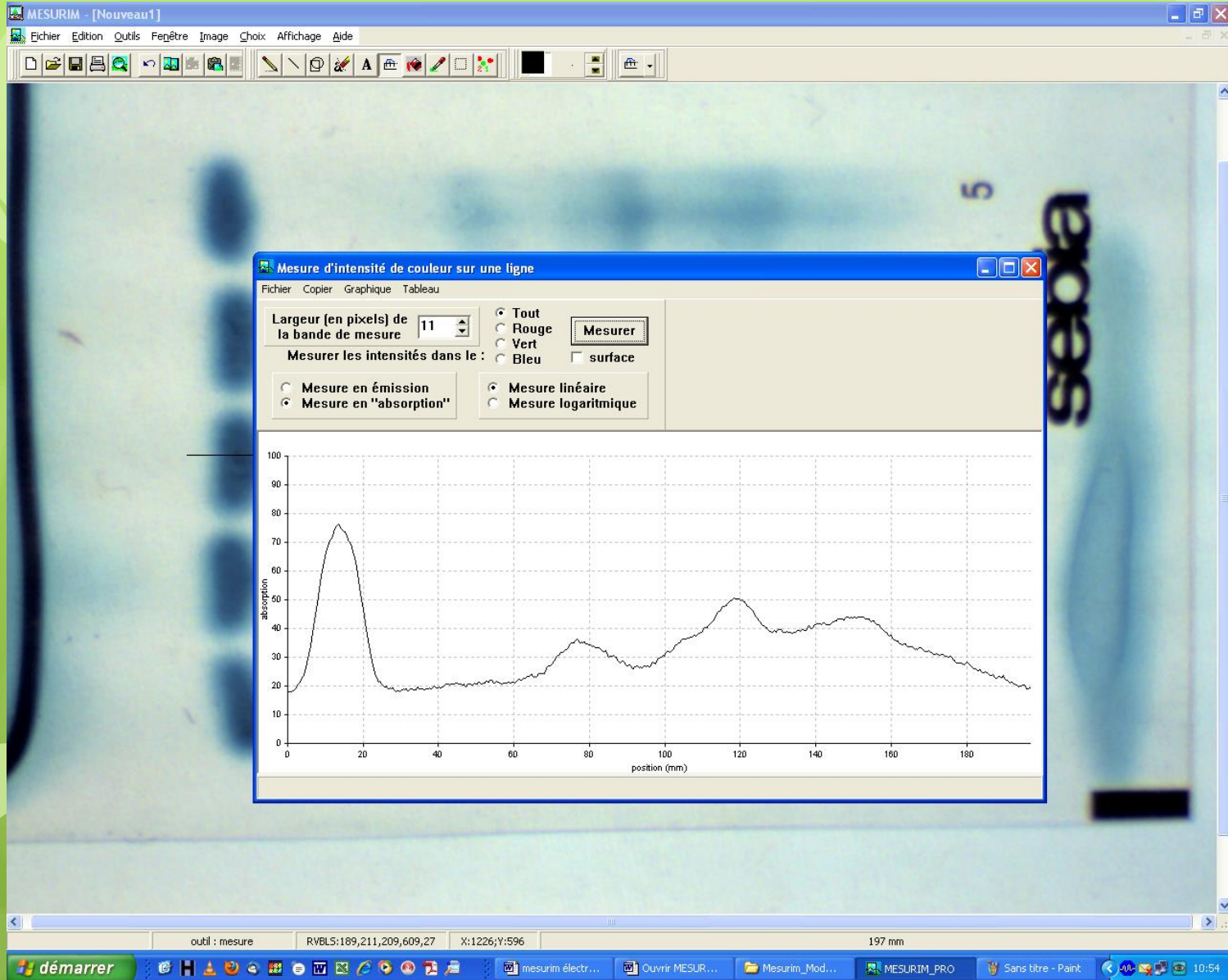
Cliquer sur le bouton « mesurer »

# Un graphique du profil d'absorption s'affiche

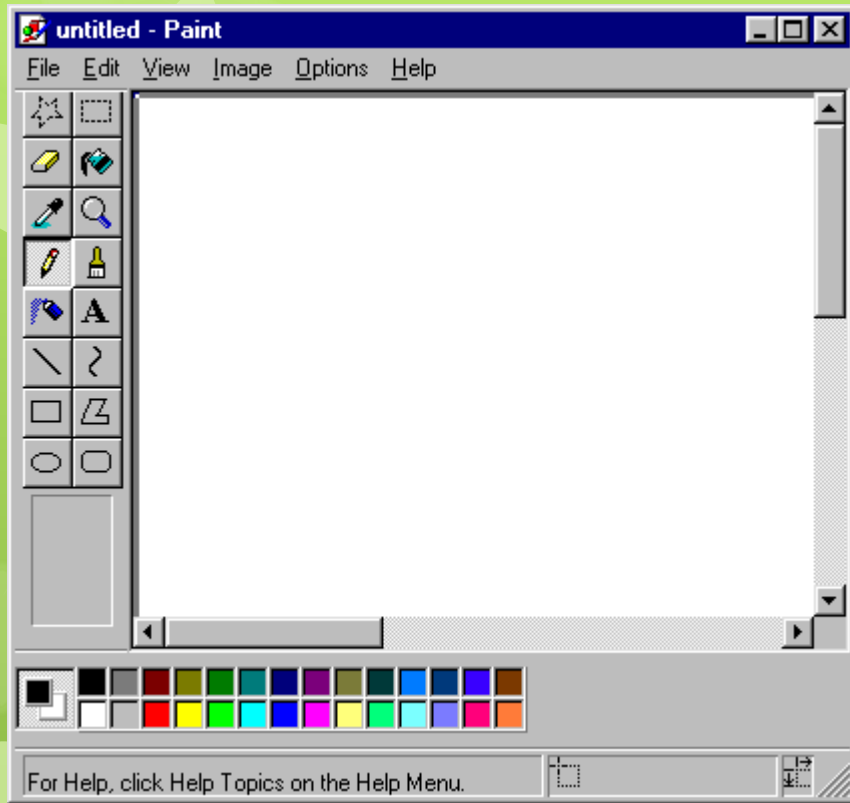


Éventuellement : Dans l'onglet  
« graphique » choisir fond blanc

# Et voilà l'travail !...



# Copier-coller le graphique dans Paint ®



Noter : nom, prénom,  
classe, date, titre,  
Annotation de  
l'électrophorégramme

Imprimer





Avez-vous des questions ?

