



# ETLV en série ST2S ...

Pour un partage des objectifs

Caen  
Rouen



RÉGION ACADÉMIQUE  
NORMANDIE

MINISTÈRE  
DE L'ÉDUCATION NATIONALE  
ET DE LA JEUNESSE

MINISTÈRE  
DE L'ENSEIGNEMENT SUPÉRIEUR,  
DE LA RECHERCHE  
ET DE L'INNOVATION



---

ETLV en série ST2S – 28 novembre 2019



# Organisation

1. Accueil IPR → *présentation objectifs*
2. Retours des premières expériences → *partage d'attendus*
  1. *Modalités de co-animation*
  2. *La certification*
3. atelier → *world café*
4. Bilan

# Retours d'expériences





# 1 mot bilan sur l'ETLV

- LV -

Enrichissant

Nouveau

Sporadique (1x par semaine)

Chronophage  
(→ appropriation de la culture STMS  
Ex : fait social)

Équipe  
Échanges  
Binomes  
Collaboration  
Complémentarité  
Convivial

Dynamique

Caen  
Rouen

académies  
Caen  
Rouen

RÉGION ACADÉMIQUE  
NORMANDIE

MINISTÈRE  
DE L'ÉDUCATION NATIONALE  
ET DE LA JEUNESSE

MINISTÈRE  
DE L'ENSEIGNEMENT SUPÉRIEUR,  
DE LA RECHERCHE  
ET DE L'INNOVATION





# 1 mot bilan sur l'ETLV

- STMS -

Merci (équipe, langue co-enseignement)

Vivant (plus « impliqué »)

Enrichissant (travail équipe, décentration, ouverture)

projection

Ouverture

Perspectives

Novateur (pratique  
« révolutionne », positif)

Imbroglie

Déstabilisant

tâtonnement

Organisation

(compliqué dans la  
prépa séance)

Liberté

(de création,  
ouverture)

Différence entre  
anglais et ETLV ?

Caen  
Rouen



# La co-animation



Caen  
Rouen

académies  
Caen  
Rouen

RÉGION ACADÉMIQUE  
NORMANDIE

MINISTÈRE  
DE L'ÉDUCATION NATIONALE  
ET DE LA JEUNESSE

MINISTÈRE  
DE L'ENSEIGNEMENT SUPÉRIEUR,  
DE LA RECHERCHE  
ET DE L'INNOVATION





« qui donne le mouvement »  
(cnrtl)

# la co-animation - qu'est-ce que c'est ? -

A  
N  
I  
M  
A  
T  
E  
U  
R

Partage notions

---

Gère un groupe

---

Participe aux échanges

---

Progression vers un but

---

Au moins  
2

Rouen





# la co-animation

- comment ? -

1 animateur délivre, le second règle

Partage du temps de parole entre les deux animateurs  
(fond et forme)

Interventions sur des points de vue  
relatifs à des domaines différents

Peuvent être  
mixées





# la co-animation

- impératifs ? -

Répartition  
équitable entre  
2 intervenants  
(idées, temps)

Transition à  
fluidifier  
(convention)

Définition en  
amont des rôles  
/ bilan en aval



# la co-animation

- avantages pour les animateurs ? -

Confiance mutuelle, respect mutuel entre intervenants → **confort**

Par les savoirs, savoir-faire et comportements mis en œuvre → **les animateurs s'enrichissent l'un l'autre**  
(Chaque animateur apprend de son co-animateur).

Pendant l'intervention d'un animateur, l'autre peut prendre du recul et de la hauteur, sortir du cadre, en analysant les échanges et les interactions dans le groupe → **permet d'affiner l'intervention à venir**

Gestion collective des moments (délicats) → **travail d'équipe**

Caen.  
Rouen.

académies  
Caen  
Rouen

RÉGION ACADÉMIQUE  
NORMANDIE

MINISTÈRE  
DE L'ÉDUCATION NATIONALE  
ET DE LA JEUNESSE

MINISTÈRE  
DE L'ENSEIGNEMENT SUPÉRIEUR,  
DE LA RECHERCHE  
ET DE L'INNOVATION





# la co-animation

- avantages pour les participants ? -

animateurs ayant des connaissances et des expériences différentes, mais complémentaires. → **richesse**

relance de l'intérêt, en favorisant les échanges et l'apprentissage individuel et collectif  
→ **séance « vivante »**

permet de mieux observer le travail des élèves et donc  
→ **facilite sa régulation / permet de mieux gérer les hétérogénéités.**

Aspect « candide » positif d'un enseignant → **encourage l'élève**





# la co-animation

- bilan -

La co-animation est un dispositif qui « Ne vas pas de soi »

mais :

- Par connivence & habitudes de fonctionnement
- Par Confiance / soutien réciproques
- Par la possible place à l'improvisation

Permet :

- adaptation à la progression / aux besoins
- meilleure animation, plus fluide et dynamique
- Meilleurs apprentissages

Caen  
Rouen

académies  
Caen  
Rouen

RÉGION ACADÉMIQUE  
NORMANDIE

MINISTÈRE  
DE L'ÉDUCATION NATIONALE  
ET DE LA JEUNESSE

MINISTÈRE  
DE L'ENSEIGNEMENT SUPÉRIEUR,  
DE LA RECHERCHE  
ET DE L'INNOVATION





# la co-animation

## - quelques pièges -

- Des discours ou des points de vue contradictoires non prévus entre les animateurs → **préparation en amont / « gommage » / débat**
- Une volonté de domination d'un animateur par rapport à l'autre : utilisation excessive du « Je », intervention systématique dans le discours de l'autre, manifestations non verbales exprimant l'opposition, activités et mouvements dérangeants ... → **Un accord préalable sur les règles à respecter (« Nous » pour montrer la cohésion), échanger pendant les pauses sur les points de désaccords et trouver une solution pour corriger d'éventuelles erreurs**
- Partage de l'espace, chacun de son côté, avec ses supports à proximité → **varier les positions dans l'espace, varier les différents supports de manière conjointe**



# la co-animation

## - quelques pièges -

- Des animateurs qui discutent entre eux et négligent le groupe → **échanges acceptables quand les élèves travaillent sur des exercices individuellement ou en groupes → l'attention doit être focalisée sur le groupe et ses réactions**
- Aide excessive d'un intervenant vis-à-vis de l'autre : répondre aux questions du groupe à la place de l'autre, par exemple → **L'aide ne peut être apportée que si elle est prévue, cadrée ou sollicitée**

- Utilisation par le groupe d'un animateur contre l'autre ou division du groupe en deux sous-groupes, chacun choisissant un animateur différent comme référence ou mentor → **Ne pas rentrer dans ces schémas, valoriser l'entente entre animateurs (renforcement des idées de l'un par l'autre, montrer l'accord sur les points de vue ...)**

Caen  
Rouen

académies  
Caen  
Rouen

RÉGION ACADÉMIQUE  
NORMANDIE

MINISTÈRE  
DE L'ÉDUCATION NATIONALE  
ET DE LA JEUNESSE

MINISTÈRE  
DE L'ENSEIGNEMENT SUPÉRIEUR,  
DE LA RECHERCHE  
ET DE L'INNOVATION





# équilibre

## ■ Enseignant :

- Expert d'une discipline
- « candide » d'une autre

## ■ Mais

- La maîtrise de l'autre discipline favorise l'aisance (LV ou STSS : formation ? Immersion ?)
- Aspect « candide » positif → place élève même niveau

Caen  
Rouen

académies  
Caen  
Rouen

RÉGION ACADÉMIQUE  
NORMANDIE

MINISTÈRE  
DE L'ÉDUCATION NATIONALE  
ET DE LA JEUNESSE

MINISTÈRE  
DE L'ENSEIGNEMENT SUPÉRIEUR,  
DE LA RECHERCHE  
ET DE L'INNOVATION





# la co-animation

- équilibre à trouver -

Postures  
&  
contenus



**ET** : pas  
simple  
pourvoyeur  
d'exemples



**LVA** : pas  
traducteur

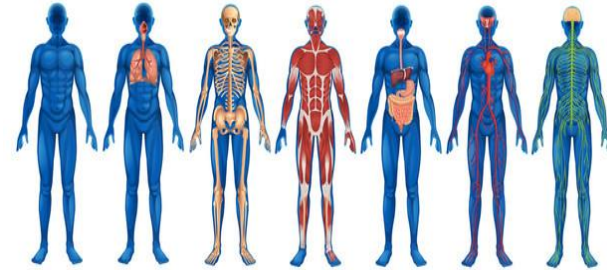


Co-Animation  
Rouen



# la co-animation

- contenus -



STSS ou BPH ?

# Les contenus : tâches finales et notions ?



Caen  
Rouen

académies  
Caen  
Rouen

RÉGION ACADÉMIQUE  
NORMANDIE

MINISTÈRE  
DE L'ÉDUCATION NATIONALE  
ET DE LA JEUNESSE

MINISTÈRE  
DE L'ENSEIGNEMENT SUPÉRIEUR,  
DE LA RECHERCHE  
ET DE L'INNOVATION



# Contenus

## Appui sur le programme d'ET

- Corpus de la discipline,
- démarche technologique

*Pas de nouvelles connaissances obligatoires*

> renforce la discipline (travail sur notion, DT)



## Inscrit dans le programme de LV

- Développer compétences langagières

*Parler / écrire*

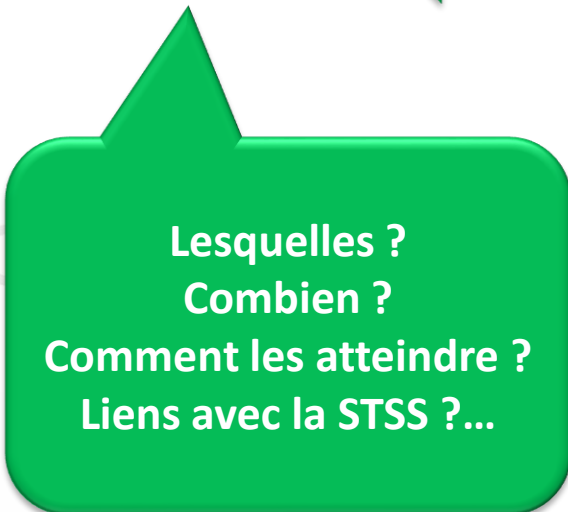
- Réception
- Production
- Interaction
- médiation

B1

B  
2

# Contenus

Notions





# Contenus

## Cadre du programme de LV ...

thématique ***Gestes fondateurs et mondes en mouvement***


 ***favorise l'ouverture culturelle***

S'appui sur 8 axes (6 doivent être traités en LVA)

### **Axes programme de LV**

1. Identités et échanges
2. Espace privé et espace public
3. Art et pouvoir
4. Citoyenneté et mondes virtuels
5. Fictions et réalités
6. Innovations scientifiques et responsabilité
7. Diversité et inclusion
8. Territoire et mémoire

 Liens à établir avec l'ET

 Intention à dépasser

Caen  
Rouen

académies  
Caen  
Rouen

RÉGION ACADÉMIQUE  
NORMANDIE

MINISTÈRE  
DE L'ÉDUCATION NATIONALE  
ET DE LA JEUNESSE

MINISTÈRE  
DE L'ENSEIGNEMENT SUPÉRIEUR,  
DE LA RECHERCHE  
ET DE L'INNOVATION





# Les contenus

## - quelques ressources -

### ❑ Diaporama ETLV de l'inspection générale :

[https://sms-bse-bgb.discip.ac-caen.fr/IMG/pdf/3 - etlv 2019 stl.pdf](https://sms-bse-bgb.discip.ac-caen.fr/IMG/pdf/3_-_etlv_2019_stl.pdf)

Extrait : " L'enseignement technologique en langue vivante (ETLV) repose sur le programme de langue vivante et sur celui de la spécialité qui lui sert d'appui. Il est pris en charge conjointement par deux enseignants, . [...]" (cf. vue 6 /18)

❑ FAQ de l'inspection générale (mise à jour fin mai 2019) : <http://economie-gestion.ac-creteil.fr/spip.php?article679>

❑ sur Eduscol : tableau de correspondance

<https://eduscol.education.fr/cid144133/etlv-bac-2021.html>



Axe LVE	STSS	Exemples de liens
<p><b>1) Identités et échanges</b></p> <p>Quel rôle joue la mondialisation dans le dynamisme de la vie sociale, culturelle et économique dans chaque aire géographique ? Favorise-t-elle la diversité ou la menacette ? Entraîne-t-elle une affirmation de la particularité ? Modifie-t-elle la particularité locale ou individuelle au profit d'une « citoyenneté mondiale » ?</p> <p>La mobilité (intellectuelle, physique...) caractérise le monde actuel et implique la multiplication des contacts, des échanges, des partenariats tout en posant les questions de l'acculturation, de l'intégration, de l'adaptation, de l'inclusion, etc. Cette mobilité suppose le franchissement de frontières géographiques et politiques. Les questions liées à l'ouverture et à la fermeture des frontières sont à la source de nombreuses tensions qui sont traitées différemment selon l'histoire et la culture des zones géographiques concernées. Le terme de frontière est appréhendé dans ses différentes acceptions (frontière historique, culturelle, linguistique, etc.). Les élèves réfléchissent en particulier aux frontières qui existent au sein d'une société entre des groupes différents (entre générations, groupes sociaux, quartiers, clans...). La perception de la mondialisation comme le sentiment de frontière, la réalité des échanges et de la mobilité dépendent de la culture et de l'aire géographique étudiées et il conviendra de les aborder dans ce cadre spécifique.</p>	<p><b>De la santé des individus à la santé de la population</b></p> <p>Diversité des approches de la santé</p> <p>Bien-être : une construction dynamique</p> <p><i>Processus de socialisation et intégration sociale</i></p> <p><i>Dynamique des groupes sociaux</i></p> <p><i>Des liens sociaux à la cohésion sociale</i></p> <p>Niveaux de santé, de bien-être et de cohésion sociale des populations</p> <p><i>Contrastes et inégalités entre territoires, entre groupes sociaux et à l'international</i></p> <p>État de santé : une articulation de déterminants</p> <p><i>Diversités des déterminants</i></p> <p><i>Interactions des déterminants : modèles explicatifs</i></p> <p>Problématiques sociales et reconnaissance des problèmes sociaux</p> <p><i>Des inégalités multiples</i></p> <p><i>Des situations de précarité aux ruptures</i></p> <p><i>Reconnaissance des problèmes sociaux par la collectivité</i></p> <p>Du risque social à la protection sociale, un projet de société</p> <p><i>Droits sociaux</i></p> <p><i>Évolution de la protection sociale</i></p> <p><i>Principes de protection sociale</i></p> <p>L'action en santé</p> <p><i>Pluralité des modes d'intervention en santé</i></p> <p><i>Diversité des acteurs en santé</i></p> <p><i>Droit de la personne</i></p> <p>L'intervention sociale</p> <p><i>Des objectifs de l'intervention sociale</i></p> <p><i>Pluralité des modes d'intervention</i></p> <p><i>Diversité des acteurs</i></p> <p><i>Droit de la personne, place de la personne, du groupe accompagné</i></p>	<p>Diversité des approches en santé et leur confrontation</p> <p>Santé globale et dimension internationale des questions de santé</p> <p>Niveaux de santé dans différents pays : quelle connaissance ? quelles questions ? quels niveaux ?</p> <p>Groupes sociaux au sein d'une société ; étude de questions posées dans différentes cultures</p> <p>Pour une même question, étude des normes sociales dans différents pays</p> <p>Les professionnels de l'intégration sociale dans différents pays</p> <div style="border: 1px solid orange; padding: 5px; margin-top: 10px;"> <p><b>Idee de séquence :</b>  <b>« S'entraîner à un job dating sur le travail social dans un pays anglophone. »</b></p> </div>



# introduction du programme du tronc commun du cycle terminal.

- "L'acquisition progressive de compétences en langues étrangères et régionales, la construction des capacités de compréhension, d'expression, d'interaction et de médiation s'organisent, au cycle terminal, autour d'une thématique : Gestes fondateurs et mondes en mouvement. Cette thématique, commune à l'ensemble des langues vivantes étrangères et régionales, peut se décliner différemment pour chaque langue vivante en fonction de ses spécificités culturelles propres et permet d'analyser les phénomènes culturels en parcourant l'histoire de chaque langue et en observant les formes qu'elles prennent dans le monde d'aujourd'hui.

La thématique Gestes fondateurs et mondes en mouvement comporte, au cycle terminal, huit axes, qui peuvent être exploités à des degrés divers dans les différentes langues, en respectant l'ancrage culturel propre à chaque aire géographique.

Pour chacune des deux années, les professeurs abordent au moins six axes sur les huit de la liste, selon un ordre qu'ils choisissent, chacun d'eux étant envisagé à travers une ou deux séquences. Pour aborder ces axes, on pourra s'inspirer des exemples de problématiques mentionnés infra qui les mettent en miroir avec l'aire géographique concernée et s'appuyer éventuellement sur quelques mots-clés pour construire son enseignement.

Caen  
Rouen

académies  
Caen  
Rouen

RÉGION ACADÉMIQUE  
NORMANDIE

MINISTÈRE  
DE L'ÉDUCATION NATIONALE  
ET DE LA JEUNESSE

MINISTÈRE  
DE L'ENSEIGNEMENT SUPÉRIEUR,  
DE LA RECHERCHE  
ET DE L'INNOVATION







# Mots-clés par axe.

## Exemple

### 1. Identités et échanges

Mots-clés : frontières / conflits / contacts / ghettos / migrations / exils / hospitalité / droit d'asile / choc des cultures / incompréhension culturelle et-ou linguistique / frontières invisibles / solidarité / transgression / protectionnisme / mobilité / déclassement social ascension sociale / voyages / dépaysement / tourisme / accueil / médiation / dialogue / mixité / partage"

Caen.  
Rouen.

académies  
Caen  
Rouen



RÉGION ACADÉMIQUE  
NORMANDIE

MINISTÈRE  
DE L'ÉDUCATION NATIONALE  
ET DE LA JEUNESSE

MINISTÈRE  
DE L'ENSEIGNEMENT SUPÉRIEUR,  
DE LA RECHERCHE  
ET DE L'INNOVATION



# L'épreuve au baccalauréat



Caen  
Rouen

académies  
Caen  
Rouen

RÉGION ACADÉMIQUE  
NORMANDIE

MINISTÈRE  
DE L'ÉDUCATION NATIONALE  
ET DE LA JEUNESSE

MINISTÈRE  
DE L'ENSEIGNEMENT SUPÉRIEUR,  
DE LA RECHERCHE  
ET DE L'INNOVATION





# Rappel : LVE – série ST2S

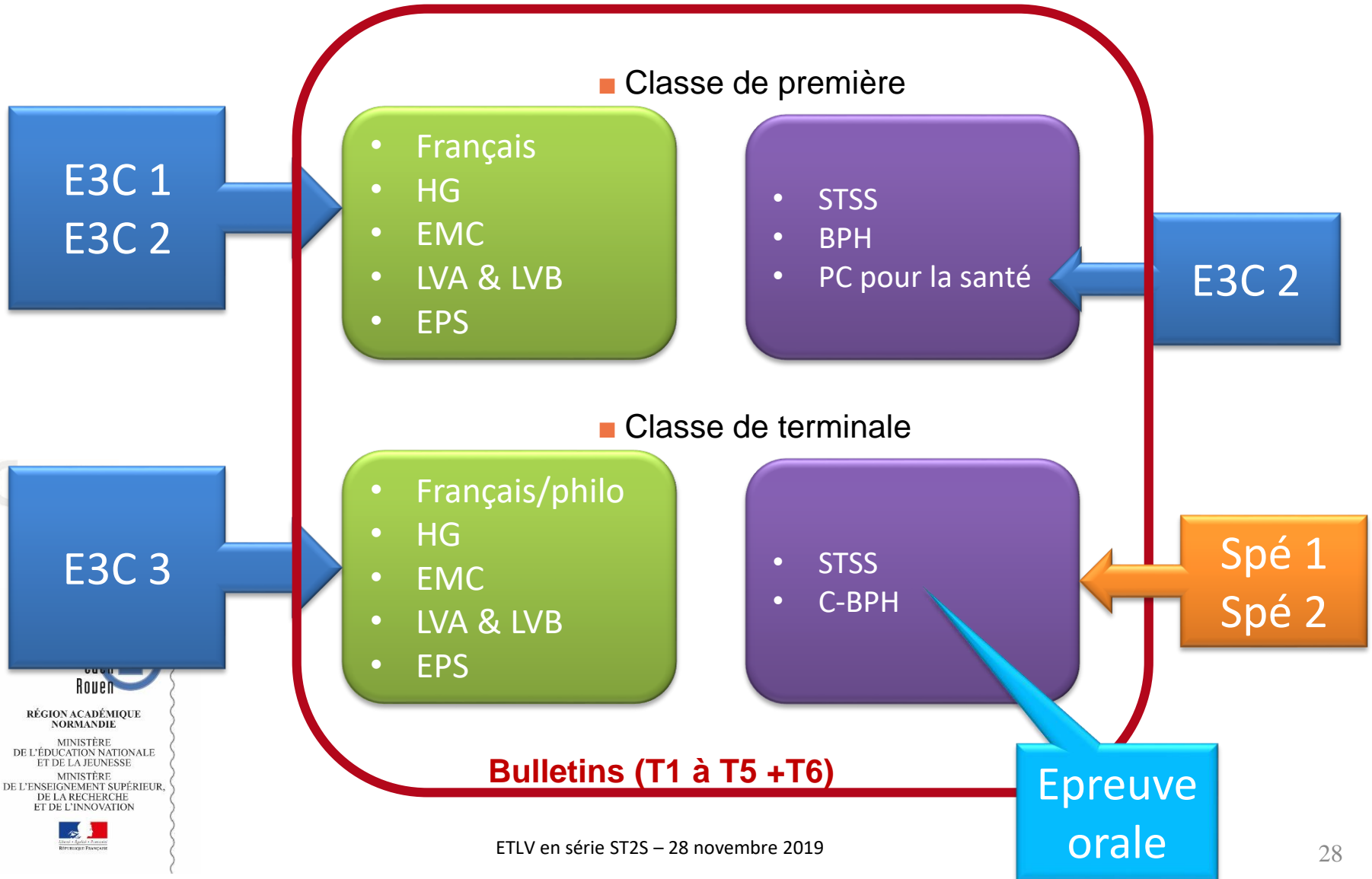
## Annexe

Liste et volumes horaires des disciplines enseignées pour les classes de première et les classes de terminale dans les séries ST2S, STL, STD2A, STI2D, STMG et STHR de la voie technologique (les volumes horaires indiqués sont hebdomadaires, sauf précision contraire)

Enseignements communs		
	Enseignement	Volumes horaires en classe de première et de terminale
	Français	3 h en classe de première
	Philosophie	2 h en classe de terminale
	Histoire-géographie	1 h 30
	Enseignement moral et civique	18 h annuelles
	Langues vivantes A et B + enseignement technologique en langue vivante A <sup>(1)</sup>	4 h (dont 1 heure d'ETLV)
	Education physique et sportive	2 h
	Mathématiques	3 h
	Accompagnement personnalisé <sup>(2)</sup>	
	Accompagnement au choix de l'orientation <sup>(3)</sup>	
	Heures de vie de classe	

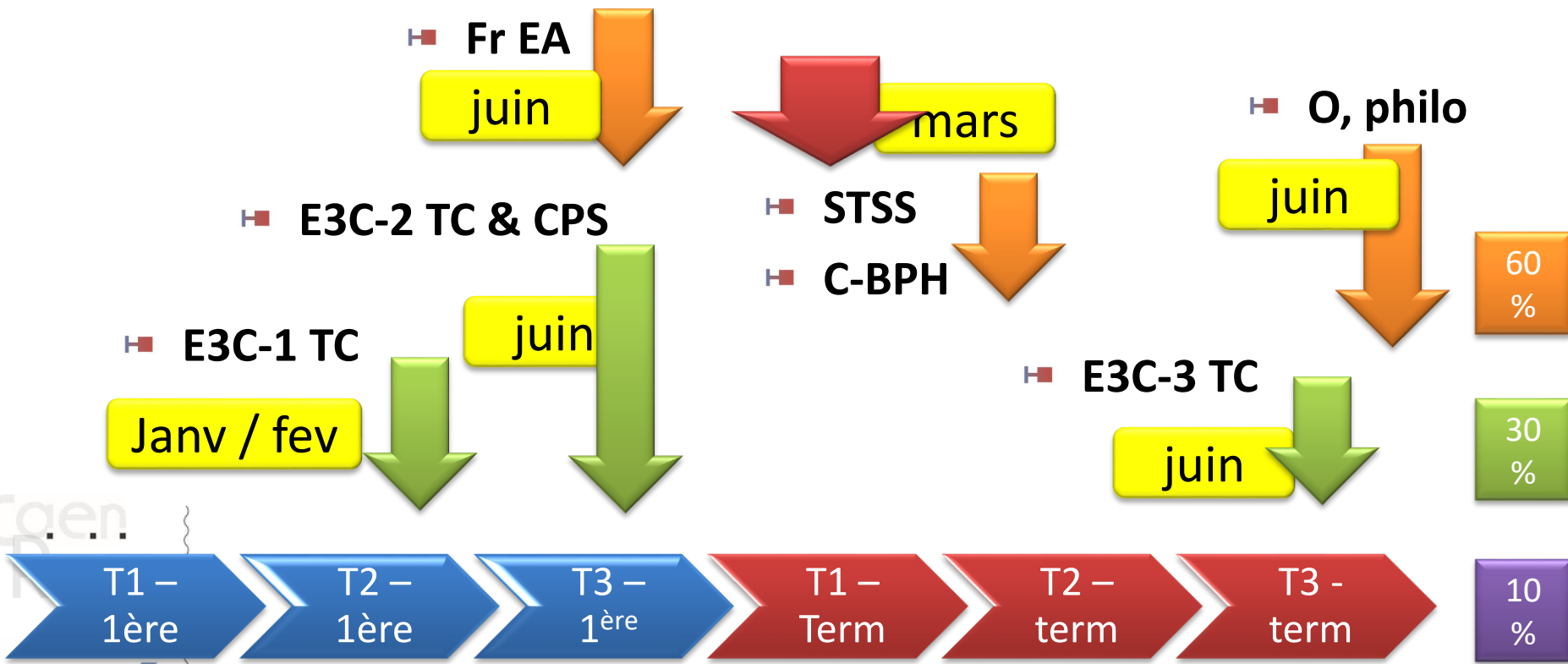
## BO du 19 JUILLET 2018

# Organisation Série ST2S & certification





# Calendrier des épreuves – série ST2S



Caen

académies  
Caen  
Rouen

RÉGION ACADÉMIQUE  
NORMANDIE

MINISTÈRE  
DE L'ÉDUCATION NATIONALE  
ET DE LA JEUNESSE

MINISTÈRE  
DE L'ENSEIGNEMENT SUPÉRIEUR,  
DE LA RECHERCHE  
ET DE L'INNOVATION





# LVE & E3C– série ST2S

	En première		En terminale
	2 <sup>e</sup> trimestre	3 <sup>e</sup> trimestre	
<b>Histoire-géographie</b>	<input checked="" type="checkbox"/>	<input checked="" type="checkbox"/>	<input checked="" type="checkbox"/>
<b>LVA + ETLVA (2)</b>	<input checked="" type="checkbox"/>	<input checked="" type="checkbox"/>	<input checked="" type="checkbox"/>
<b>LVB (2)</b>	<input checked="" type="checkbox"/>	<input checked="" type="checkbox"/>	<input checked="" type="checkbox"/>
<b>Mathématiques</b>	<input checked="" type="checkbox"/>	<input checked="" type="checkbox"/>	<input checked="" type="checkbox"/>
<b>Enseignement de spécialité suivi en 1<sup>re</sup> uniquement</b>		<input checked="" type="checkbox"/>	
<b>EPS</b>	Contrôle en cours de formation en classe de terminale		

Caen  
Rouen

académies  
Caen  
Rouen

RÉGION ACADÉMIQUE  
NORMANDIE

MINISTÈRE  
DE L'ÉDUCATION NATIONALE  
ET DE LA JEUNESSE

MINISTÈRE  
DE L'ENSEIGNEMENT SUPÉRIEUR,  
DE LA RECHERCHE  
ET DE L'INNOVATION



# Organisation Série ST2S & certification

■ Classe de première

**Epreuve 3 Série 3** (concerne LVA et LVB)  
Compréhension de l'oral et de l'écrit – expression écrite et orale

- 1) Une épreuve écrite de 2h (concerne LVA et LVB)
- 2) **ETLV (LVA)** / un oral (LVB)

ETLV  
E3C 3

FIG  
• EMC  
• LVA & LVB  
• EPS

• STSS  
• C-BPH

**Bulletins (T1 à T5 +T6)**



- « L'évaluation de l'enseignement technologique de langue vivante (ETLV) se substitue au second temps (expression orale) de l'épreuve 3 de la LVA du candidat. Elle repose sur l'enseignement technologique qui a fait l'objet d'un enseignement d'ETLV au cours de la classe de terminale.
- Le jury est composé de deux enseignants, l'un pour l'enseignement technologique choisi, l'autre pour la langue vivante ».





- L'évaluation commence par une prise de parole en continu par le candidat qui dispose d'une durée maximale de 5 minutes. Cette présentation est suivie d'un entretien avec le jury.
- Total : 10 minutes (sans préparation) = 5 minutes de prise de parole en continu par le candidat, puis 5 minutes d'interaction avec le jury.
- Les ressources utilisées pour la prise de parole en continu sont produites par le candidat.
- Pour chaque candidat, les examinateurs conduisent une évaluation conjointe à partir de la fiche d'évaluation et de notation.

**Modèle de fiche?**

Caen  
Rouen



- L'évaluation s'appuie sur les différents contextes des enseignements technologiques ou scientifiques du cycle terminal de la voie technologique.
- Les contextes sont les suivants : les projets technologiques ou scientifiques conduits en enseignement de spécialité en STL, STI2D et STD2A, une situation technologique du secteur de l'hôtellerie et de la restauration en STHR, une organisation (entreprise, administration ou association) en STMG, **un fait social touchant à la santé ou au bien-être des populations** en ST2S.

Caen  
Rouen

académies  
Caen  
Rouen

RÉGION ACADÉMIQUE  
NORMANDIE

MINISTÈRE  
DE L'ÉDUCATION NATIONALE  
ET DE LA JEUNESSE

MINISTÈRE  
DE L'ENSEIGNEMENT SUPÉRIEUR,  
DE LA RECHERCHE  
ET DE L'INNOVATION



# ateliers



Caen  
Rouen

académies  
Caen  
Rouen

RÉGION ACADÉMIQUE  
NORMANDIE

MINISTÈRE  
DE L'ÉDUCATION NATIONALE  
ET DE LA JEUNESSE

MINISTÈRE  
DE L'ENSEIGNEMENT SUPÉRIEUR,  
DE LA RECHERCHE  
ET DE L'INNOVATION



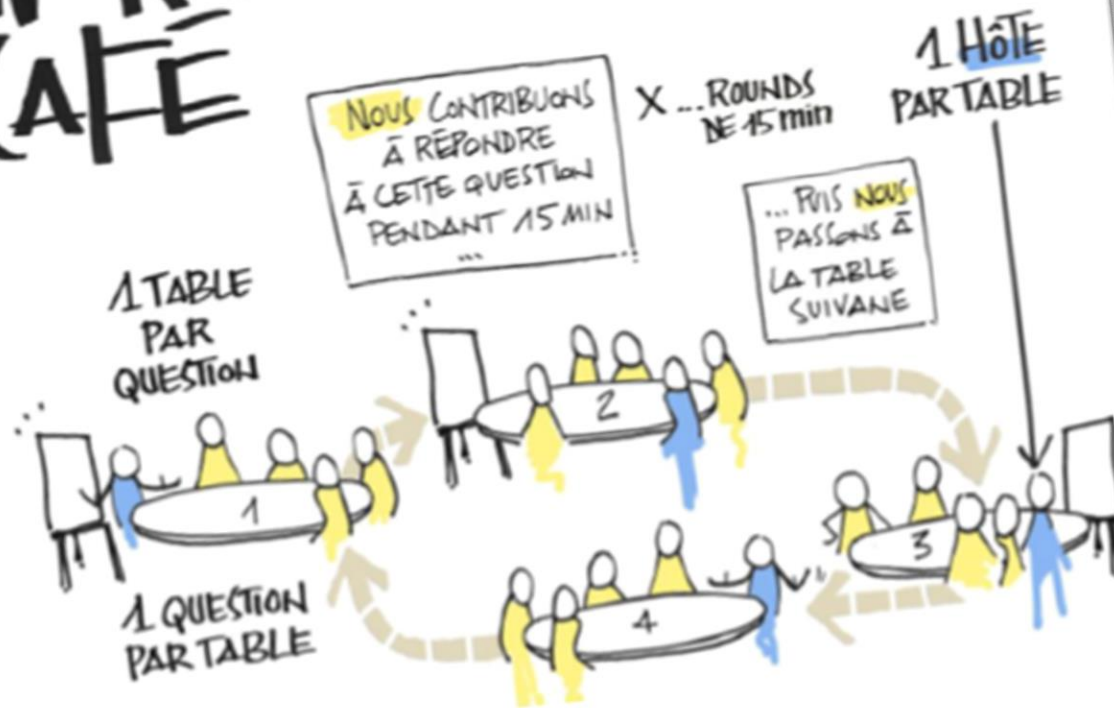
ETLV en série ST2S – 28 novembre 2019

Atelier

# Fonctionner

# World Café

LE WORLD CAFÉ FAIT APPEL  
À L'INTELLIGENCE COLLECTIVE



Caen  
Rouen

académies  
Caen  
Rouen

RÉGION ACADÉMIQUE  
NORMANDIE

MINISTÈRE  
DE L'ÉDUCATION NATIONALE  
ET DE LA JEUNESSE

MINISTÈRE  
DE L'ENSEIGNEMENT SUPÉRIEUR,  
DE LA RECHERCHE  
ET DE L'INNOVATION





# Ateliers

- World café -

1. Comment bien débiter dans l'enseignement en langue étrangère (ou enseignement d'une matière intégrant la langue étrangère - EMILE)
2. Comment construire une tâche finale associant les notions de STSS ?
3. quelles conditions pour une co-animation effective ?
4. Avantages et inconvénients d'aborder les thématiques parallèlement en anglais, ETLV et STSS